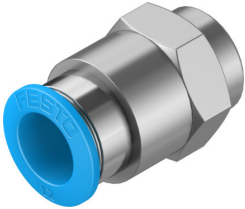


# Utični spoj QSF-1/4-12-B

Broj dijela: 190651

FESTO



## Podatkovni list

Svojstvo	Vrijednost
Izvedbena veličina	Standard
Nazivna veličina	11 mm
Vrsta brtve na uvrtnoj spojnici	Premaz
Položaj montaže	po želji
Konstrukcija	ravnog oblika
Veličina spremnika	10
Konstruktivna struktura	Push-pull princip
Radni tlak za puni temperaturni raspon	-0.095 MPa...0.6 MPa -0.95 bar...6 bar -13.775 psi...87 psi
Radni tlak ovisan o temperaturi	-0.095 MPa...1.4 MPa -0.95 bar...14 bar -13.775 psi...203 psi
Napomena o radnom tlaku	Voda: maksimalno 0,6 MPa pri maksimalno 50 °C
Operativni medij	Komprimirani zrak prema ISO 8573-1: 2010 [7: -: -] Voda (tekuća, bez leda)
Napomena o radnom / upravljačkom mediju	Moguć rad pod uljem
Klasa otpornosti na koroziju CRC	1 - mala izloženost koroziji
LABS sukladnost	VDMA24364-B1 / B2-L
Temperatura okoline	-10 °C...80 °C
Nazivni moment zatezanja	9 Nm
Tolerancija na nazivni moment zatezanja	± 20 %
Težina proizvoda	44 g
Vrsta montaže	Vanjski šesterokut SW21
Pneumatski priključak 1	Unutarnji navoj G1/4
Pneumatski priključak 2	za crijevo vanjski Ø 12 mm
Prsten za otpuštanje u boji	plava
Napomena o materijalima	U skladu s RoHS
Materijal za kućište	Mesing, niklani
Prsten za oslobađanje materijala	POM
Materijal za brtvljenje crijeva	NBR
Materijal segmenta obujmice crijeva	visokolegirani nehrđajući čelik