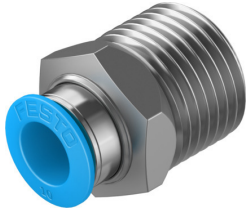


Utični spoj QS-1/2-10

Broj dijela: 190646

FESTO



Podatkovni list

| Svojstvo | Vrijednost |
|---|---|
| Izvedbena veličina | Standard |
| Nazivna veličina | 9 mm |
| Vrsta brtve na uvrtnoj spojnici | Premaz |
| Položaj montaže | po želji |
| Konstrukcija | ravnog oblika |
| Veličina spremnika | 1 |
| Konstruktivna struktura | Push-pull princip |
| Radni tlak za puni temperaturni raspon | -0.095 MPa...0.6 MPa -0.95 bar...6 bar -13.775 psi...87 psi |
| Radni tlak ovisan o temperaturi | -0.095 MPa...1.4 MPa -0.95 bar...14 bar -13.775 psi...203 psi |
| Napomena o radnom tlaku | Voda: maksimalno 0,6 MPa pri maksimalno 50 °C |
| Operativni medij | Komprimirani zrak prema ISO 8573-1: 2010 [7: -: -] Voda (tekuća, bez leda) |
| Napomena o radnom / upravljačkom mediju | Moguć rad pod uljem |
| Klasa otpornosti na koroziju CRC | 1 - mala izloženost koroziji |
| LABS sukladnost | VDMA24364-B1 / B2-L |
| Temperatura okoline | -10 °C...80 °C |
| Nazivni moment zatezanja | 26 Nm |
| Tolerancija na nazivni moment zatezanja | ± 20 % |
| Težina proizvoda | 46 g |
| Vrsta montaže | Vanjski šesterokut SW21 |
| Pneumatski priključak 1 | Vanjski navoj R1/2 |
| Pneumatski priključak 2 | za crijevo vanjskog Ø 10 mm |
| Prsten za otpuštanje u boji | plava |
| Napomena o materijalima | U skladu s RoHS |
| Materijal za kućište | Mesing, niklani |
| Prsten za oslobađanje materijala | POM |
| Materijal za brtvljenje crijeva | NBR |
| Materijal segmenta obujmice crijeva | visokolegirani nehrđajući čelik |