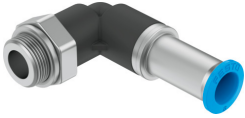


Utisni L-priključak, samobrtveni QSKL-G1/4-8

Broj dijela: 186308

FESTO



Podatkovni list

Svojstvo	Vrijednost
Izvedbena veličina	Standard
Nazivna veličina	4.1 mm
Dopuštena vrsta crijeva	PAN- PAN-MF- PAN-R- PAN-VO- PEN- PFAN- PLN- PTFEN PUN- PUN-CM- PUN-DUO- PUN-H- PUN-H-DUO- PUN-S- PUN-S-DUO- PUN-VO-
Dubina umetanja crijeva	18.3 mm
Vrsta brtve na uvrtnoj spojnici	Brtveni prsten
Položaj montaže	po želji
Konstrukcija	L oblik
Veličina spremnika	1
Konstruktivna struktura	Push-pull princip
Radni tlak za puni temperaturni raspon	-0.095 MPa...0.6 MPa -0.95 bar...6 bar -13.775 psi...87 psi
Radni tlak ovisan o temperaturi	-0.095 MPa...1.4 MPa -0.95 bar...14 bar -13.775 psi...203 psi
Operativni medij	Komprimirani zrak prema ISO 8573-1: 2010 [7: -:-]
Napomena o radnom / upravljačkom mediju	Moguć rad pod uljem
Klasa otpornosti na koroziju CRC	1 - mala izloženost koroziji
LABS sukladnost	VDMA24364-B1 / B2-L
Temperatura okoline	-10 °C...80 °C
Nazivni moment zatezanja	9 Nm
Tolerancija na nazivni moment zatezanja	± 20 %

Svojstvo	Vrijednost
Težina proizvoda	27 g
Vrsta montaže	Vanjski šesterokut SW17
Pneumatski priključak 1	Vanjski navoj G1/4
Pneumatski priključak 2	za crijevo vanjski Ø 8 mm
Prsten za otpuštanje u boji	plava
Materijal otvora za uvrtnje	Niklani mesing
Napomena o materijalima	U skladu s RoHS
Materijal za kućište	PBT
Prsten za oslobađanje materijala	POM
Materijal za brtvljenje crijeva	NBR
Materijal segmenta obujmice crijeva	visokolegirani nehrđajući čelik