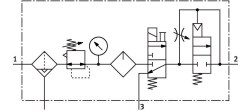


# Servisna jedinica FRC-1/2-D-MIDI-KE-A

Broj dijela: 185836

FESTO



## Podatkovni list

Svojstvo	Vrijednost
Izvedbena veličina	Midi
Serijska	D.
Brava za aktiviranje	Okretni gumb s držačem
Položaj montaže	okomito +/- 5 °
Finoća filtra	40 µm
Odvod kondenzata	potpuno automatski
Konstruktivna struktura	On-off ventil Regulator filtra s manometrom Proporcionalni standardni zauljivač magle Sigurnosni on-off ventil
Maksimalna količina kondenzata	43 cm <sup>3</sup>
Zaštita školjke	Metalni zaštitni kavez
Indikator tlaka	s manometrom
Radni tlak	0.3 MPa...1.2 MPa 3 bar...12 bar 43.5 psi...174 psi
Raspon regulacije tlaka	0.25 MPa...1.2 MPa 2.5 bar...12 bar 36.25 psi...174 psi
Maks. histereza tlaka	0.04 MPa 0.4 bar 5.8 psi
Normalni nazivni protok (normaliziran prema DIN 1343)	1590 l/min
Operativni medij	Komprimirani zrak prema ISO 8573-1: 2010 [-: -: -] Inertni plinovi
Klasa otpornosti na koroziju CRC	2 - umjereno opterećenje korozijom
LABS sukladnost	VDMA24364-B1 / B2-L
Klasa čistoće zraka na izlazu	Komprimirani zrak prema ISO 8573-1: 2010 [7: 4: -] Inertni plinovi
Srednja temperatura	-10 °C...60 °C
Temperatura okoline	-10 °C...60 °C
Težina proizvoda	2800 g
Vrsta montaže	Instalacija linije s priborom neobavezno:

<b>Svojstvo</b>	<b>Vrijednost</b>
Pneumatski priključak 1	G1/2
Pneumatski priključak 2	G1/2
Materijal za kućište	Lijevani cink
Materijalna školjka	PC