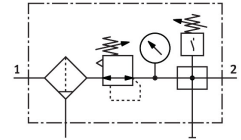


Servisna jedinica LFR-1/4-D-MINI-KE

Broj dijela: 185757

FESTO



Podatkovni list

Svojstvo	Vrijednost
Izvedbena veličina	Mini
Serijska	D.
Brava za aktiviranje	Okretni gumb s držačem
Položaj montaže	okomito +/- 5 °
Finoća filtra	40 µm
Odvod kondenzata	Ručno okretanje
Konstruktivna struktura	Razvodni modul Tlačna sklopka Regulator filtra s manometrom
Maksimalna količina kondenzata	22 cm ³
Zaštita školjke	Metalni zaštitni kavez
Indikator tlaka	s manometrom
Radni tlak	0.1 MPa...1.6 MPa 1 bar...16 bar 14.5 psi...232 psi
Raspon regulacije tlaka	0.05 MPa...1.2 MPa 0.5 bar...12 bar 7.25 psi...174 psi
Maks. histereza tlaka	0.015 MPa 0.15 bar 2.175 psi
Normalni nazivni protok (normaliziran prema DIN 1343)	1140 l/min
Operativni medij	Komprimirani zrak prema ISO 8573-1: 2010 [-: -: -] Inertni plinovi
Klasa otpornosti na koroziju CRC	2 - umjereno opterećenje korozijom
LABS sukladnost	VDMA24364-B1 / B2-L
Klasa čistoće zraka na izlazu	Komprimirani zrak prema ISO 8573-1: 2010 [7: 8: 4] Inertni plinovi
Srednja temperatura	-10 °C...60 °C
Temperatura okoline	-10 °C...60 °C
Težina proizvoda	1000 g
Vrsta montaže	Instalacija linije s priborom neobavezno:
Pneumatski priključak 1	G1/4

Svojstvo	Vrijednost
Pneumatski priključak 2	G1/4
Materijal za kućište	Ljevani cink
Materijalna školjka	PC