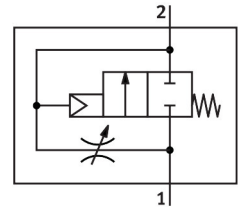


Ventil za uključivanje/isključivanje HEL-1-D-MAXI

Broj dijela: 165083

FESTO



Podatkovni list

Svojstvo	Vrijednost
Ispušna funkcija	s mogućnošću prigušivanja
Vrsta aktiviranja	pneumatski
Princip brtvljenja	mekana
Položaj montaže	po želji
Ručno nadjačavanje	ne postoji
Konstruktivna struktura	Klipni ventil
Vrsta povrata	mehanička opruga
Vrsta poreza	izravno
Smjer strujanja	nije reverzibilan
Funkcija ventila	2/2 zatvoren, monostabilan
Radni tlak	0.3 MPa...1.6 MPa 3 bar...16 bar
b vrijednost	0.54
C vrijednost	28.3 l/sbar
Normalni nazivni protok (normaliziran prema DIN 1343)	6500 l/min
Operativni medij	Komprimirani zrak prema ISO 8573-1: 2010 [7: 4: 4] Inertni plinovi
Napomena o radnom / upravljačkom mediju	Moguć rad pod uljem (potrebno u daljnjem radu)
Klasa otpornosti na koroziju CRC	2 - umjereno opterećenje korozijom
LABS sukladnost	VDMA24364-B1 / B2-L
Klasa čistoće zraka na izlazu	Komprimirani zrak prema ISO 8573-1: 2010 [7: 4: 4] Inertni plinovi
Srednja temperatura	-10 °C...60 °C
Temperatura okoline	-10 °C...60 °C
Težina proizvoda	394 g
Vrsta montaže	Instalacija linije
Pneumatski priključak 1	G1
Pneumatski priključak 2	G1
Napomena o materijalima	U skladu s RoHS
Materijalne brtve	NBR
Materijal za kućište	Lijevani aluminij

