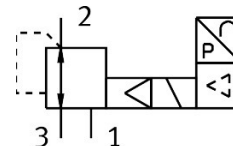


Regulator proporcionalnog tlaka MPPE-3-1/2-2,5-010-B

Broj dijela: 164319

FESTO



Podatkovni list

Svojstvo	Vrijednost
Ventilacija nazivne veličine	11 mm
Otvor nominalne veličine	12 mm
Vrsta aktiviranja	električni
Princip brtvljenja	mekana
Položaj montaže	po želji
Konstruktivna struktura	upravljački ventil klipa s pilotom
Snaga kratkog spoja	za sve električne priključke
Sigurnosna obavijest	Sigurnosni položaj MPPE-B: Ako dovodni kabel pukne, izlazni tlak ostaje nereguliran.
Zaštita od obrnutog polariteta	za sve električne priključke
Funkcija ventila	3-smjerni proporcionalni regulator tlaka, zatvoren
Radni tlak	0.45 MPa 4.5 bar
Raspon regulacije tlaka	0 MPa...0.25 MPa 0 bar...2.5 bar
Ulazni tlak 1	3.5 bar...4.5 bar 0.35 MPa...0.45 MPa
Maks. histereza tlaka	0.004 MPa 0.04 bar
Vrijeme isključenja	205 ms
Vrijeme uključenja	85 ms
Područje pogonskog napona DC	18 V...30 V
Referentni napon	10 V
Mrežkanje	10 %
Ciljane / stvarne vrijednosti	Vrsta napona 0 - 10 V.
Operativni medij	Komprimirani zrak prema ISO 8573-1: 2010 [7: 4: 4] Inertni plinovi
Napomena o radnom / upravljačkom mediju	Moguć rad pod uljem (potrebno u daljnjem radu)
Odobrenje	RCM oznaka
KC oznaka	KC-EMC
CE oznaka (vidi izjavu o sukladnosti)	prema EU EMC direktivi prema EU RoHS direktivi
UKCA oznaka (vidi izjavu o sukladnosti)	prema UK propisima za EMC prema UK RoHS propisima

Svojstvo	Vrijednost
Klasa otpornosti na koroziju CRC	2 - umjereno opterećenje korozijom
LABS sukladnost	VDMA24364-B2-L
Srednja temperatura	0 °C...60 °C
Klasa zaštite	IP65
Temperatura okoline	0 °C...50 °C
Težina proizvoda	2400 g
Električni priključak	8-polni M16x0,75 Utikač prema DIN 45326 okrugli dizajn
Vrsta montaže	s prolaznim provrtom
Pneumatski priključak 1	G1/2
Pneumatski priključak 2	G1/2
Pneumatski priključak 3	G1/2
Napomena o materijalima	U skladu s RoHS
Materijal za kućište	Kovana aluminijska legura
Materijalna membrana	NBR