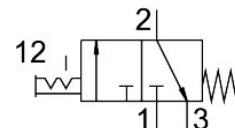


Ventil za uključivanje/isključivanje HE-3/8-D-MIDI

Broj dijela: 162809

FESTO



Podatkovni list

Svojstvo	Vrijednost
Konstruktivna struktura	Klipni ventil
Vrsta aktiviranja	ručno
Princip brtvljenja	mekana
Ispušna funkcija	ne može se prigušiti
Ručno nadjačavanje	ne postoji
Funkcija ventila	3/2 bistabilan
Radni tlak	0 MPa...1.6 MPa 0 bar...16 bar
C vrijednost	15.7 l/sbar
b vrijednost	0.3
Normalni nazivni protok (normaliziran prema DIN 1343)	3200 l/min
Operativni medij	Komprimirani zrak prema ISO 8573-1: 2010 [7: 4: 4] Inertni plinovi
Napomena o radnom / upravljačkom mediju	Moguć rad pod uljem (potrebno u daljnjem radu)
Klasa otpornosti na koroziju CRC	2 - umjereno opterećenje korozijom
Napomena o materijalima	U skladu s RoHS
LABS sukladnost	VDMA24364-B1 / B2-L
Srednja temperatura	-10 °C...60 °C
Temperatura okoline	-10 °C...60 °C
Vrsta montaže	Instalacija linije s priborom
Položaj montaže	po želji
Smjer strujanja	nije reverzibilan
Težina proizvoda	511 g
Pneumatski priključak 1	G3/8
Pneumatski priključak 2	G3/8
Pneumatski priključak 3	G1/4
Klasa čistoće zraka na izlazu	Komprimirani zrak prema ISO 8573-1: 2010 [7: 4: 4] Inertni plinovi
Materijalne brtve	NBR
Materijal za kućište	Lijevani aluminij