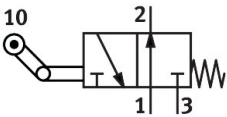


Distributeur à levier à galet escamotable LO-3-1/4-B

Code article: 8989

FESTO



Fiche technique

| Caractéristiques | Valeur |
|---|-------------------------------|
| Fonction de distributeur | 3/2 monostable ouvert |
| Mode d'actionnement | mécanique |
| Débit nominal normal (normalisé selon DIN 1343) | 600 l/min |
| Raccord de travail pneumatique | G1/4 |
| Pression de service | -0.95 bar...10 bar |
| Structure de construction | Siège de clapet |
| Diamètre nominal | 7 mm |
| Mode de pilotage | Direct |
| Conformité PWIS | VDMA24364-B1/B2-L |
| Température ambiante | -10 °C...60 °C |
| Force d'actionnement | 50 N |
| Poids du produit | 250 g |
| Mode de fixation | avec trou débouchant |
| Raccord pneumatique 1 | G1/4 |
| Raccord pneumatique 2 | G1/4 |
| Raccord pneumatique 3 | G1/4 |
| Matériau joints d'étanchéité | NBR |
| Matériau du boîtier | Aluminium moulé sous pression |