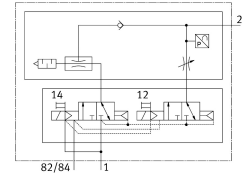


# Embase pour le vide VABX-A-S-VE-BH-VB010H

Code article: 8213836

FESTO



## Fiche technique

Caractéristiques	Valeur
Longueur	150.8 mm
Diamètre nominal de la buse Laval	0.95 mm
Dimension modulaire	12.55 mm
Taille du distributeur	10 mm
Résistance aux vibrations	Contrôle d'utilisation mobile avec degré de sévérité 2 selon FN 942017-4 et EN 60068-2-6
Résistance aux chocs	Essai de choc avec degré de sévérité 2 selon FN 942017-5 et EN 60068-2-27
Type de construction du silencieux	ouvert
Mode d'actionnement	électrique
Protection contre l'inversion de polarité	oui
Principe d'étanchéité	souple
Position de montage	Indifférente
Caractéristique de l'éjecteur	vide élevé
Élément de réglage	Vis à tête fendue
Diagnostic par communication interne	Coupure de la charge Surtension électronique/capteurs Sous-tension électronique/capteurs
Fonction intégrée	Impulsion d'éjection électrique Distributeur avec impulsion d'éjection électrique Limiteur de débit Capteur de pression Transmetteurs de pression Distributeur de mise en circuit électrique Fonction d'économie d'air, électrique Clapet anti-retour Silencieux ouvert Avec module électrique juxtaposable
Nombre maximal d'emplacements de distributeurs	1
Mode de pilotage	piloté
Alimentation en air de pilotage	interne
Fonction de distributeur	2x3/2 monostable fermé
Nombre maximum de bobines	2
Type d'affichage	LED
Témoin d'état du signal	oui

Caractéristiques	Valeur
Pression de service pour débit d'aspiration max.	0.4 MPa 58 psi
Pression de service au débit d'aspiration max.	4 bar
Pression de service	0.2 MPa...0.7 MPa 2 bar...7 bar
Pression de service pour vide max.	3.8 bar
Vide max.	0.093 MPa
Pression de service nominale	0.6 MPa 87 psi
Pression de pilotage MPa	0.2 MPa...0.7 MPa
Pression de pilotage	2 bar...7 bar
Volume d'aspiration max. par rapport à l'atmosphère	24 l/min
Temps de mise sous pression à une pression de service nominale	0.39 s
Dimensions l x L x H	12,55 mm x 150,8 mm x 68,8 mm
Consommation interne avec tension de service nominale électronique/capteurs	typiquement 27 mA
Consommation interne pour une tension de service nominale, charge	typiquement 2,5 mA
Note sur la tension de service	Blocs d'alimentation très basse tension de protection/TBTS requis Tenir compte de la chute de tension
Puissance absorbée à 24 VCC	0.65 W
Tension de service nominale électronique/capteurs CC	24 V
Tension de service nominale CC charge	24 V
Autonomie en cas de coupure de courant	10 ms
Séparation de potentiel des sorties canal - communication interne	oui
Séparation de potentiel entre les tensions d'alimentation de l'électronique/des capteurs et de la charge/des distributeurs	oui
Variations de tension admissibles électronique/capteurs	± 10 %
Fluctuations de tension admissibles, charge	± 10 %
Certification	RCM Mark
Marquage KC	KC-CEM
Marquage CE (voir la déclaration de conformité)	Selon directive européenne CEM Selon la directive européenne RoHS
Fluide de service	Air comprimé selon ISO 8573-1:2010 [7:4:4]
Remarque sur le fluide d'exploitation/commande	Huile d'ester < 0,1 mg/m <sup>3</sup> , selon ISO 8573-1:2010 [:::2] Fonctionnement lubrifié impossible
Classe de protection anticorrosion CRC	2 - Effets de corrosion moyens
Conformité PWIS	VDMA24364-B1/B2-L
Température de stockage	-20 °C...70 °C
Humidité relative de l'air	5 - 95 %
Degré de protection	IP65
Fluide de pilotage	Air comprimé selon ISO 8573-1:2010 [7:4:-]
Température ambiante	-5 °C...50 °C
Altitude de fonctionnement nominale	<= 2 000 m NHN
Altitude d'installation max.	2000 m
Poids du produit	68 g
Plage de mesure de la pression	-1 bar...1 bar
Commande électrique	Interface AP
Interface de communication, protocole	AP-COM
Mode de fixation	Tirant

Caractéristiques	Valeur
Raccord pneumatique 2	QS-4 QS-6 QS-8 QS-5/32 QS-1/4 QS-5/16 pour tuyau de Ø extérieur de 4 mm pour tuyau de Ø extérieur de 6 mm pour tuyau de Ø extérieur de 8 mm pour tuyau de Ø extérieur 5/32" pour tuyau de Ø extérieur 1/4" pour tuyau de Ø extérieur 5/16"
Note sur le matériau	Conforme à RoHS
Matériau de la buse réceptrice	POM
Matériau du joint torique	HNBR NBR
Matériau du silencieux	PP Mousse de PU
Matériau de buse émettrice	Alliage d'aluminium corroyé