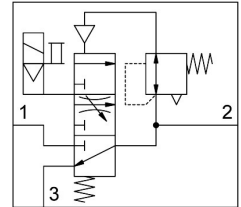


# Distributeur de mise en pression progressive MS4-EDE-1/4-V24-F1A-B

FESTO

Code article: 8176511



## Fiche technique

Caractéristiques	Valeur
Taille	4
Dimension modulaire	40 mm
Fonction d'échappement	sans étranglement
Mode d'actionnement	électrique
Position de montage	Indifférente
Sélection Fonction supplémentaire	avec silencieux
Série	MS
Commande manuelle auxiliaire	Bistable Monostable
Structure de construction	Distributeur à clapet, actionnement électrique
Type de rappel	ressort mécanique
Mode de pilotage	piloté
Alimentation en air de pilotage	interne
Fonction de distributeur	3/2 monostable fermé
Chevauchement	recouvrement négatif
Indication de la position de commutation	avec accessoires
Pression de service	0.3 MPa...0.7 MPa 3 bar...7 bar
Valeur b	0.45
Valeur C	8.52 l/sbar
Débit normal, échappement 6 -> 0 bar	1600 l/min
Débit nominal normal (normalisé selon DIN 1343)	2000 l/min
Durée d'enclenchement	31 ms
Caractéristiques de bobine	24 V CC : 2,3 W
Fluctuations de tension admissibles	+/- 10 %
Fluide de service	Air comprimé selon ISO 8573-1:2010 [7:4:4]
Remarque sur le fluide d'exploitation/commande	Fonctionnement lubrifié possible (requis pour la suite du fonctionnement)
Classe de protection anticorrosion CRC	1 - faibles effets de corrosion
Conformité PWIS	VDMA24364-B1/B2-L

Caractéristiques	Valeur
Aptitude à la production de batteries Li-ion	Le produit correspond à la définition de produit interne de Festo pour l'utilisation dans la fabrication de batteries : Les métaux contenant plus de 1 % en masse de cuivre, de zinc ou de nickel sont exclus de l'utilisation. Les exceptions sont le nickel dans les aciers, les surfaces nickelées chimiquement, les circuits imprimés, les câbles, les connecteurs électriques et les bobines
Classe de salle blanche	Classe 7 selon ISO 14644-1
Température de stockage	-10 °C...60 °C
Température du fluide	-5 °C...50 °C
Degré de protection	IP65
Température ambiante	-5 °C...50 °C
Poids du produit	196 g
Raccord électrique	Forme C selon EN 175301-803
Témoin d'état du signal	Avec accessoires
Mode de fixation	Avec adaptateur pour fixation murale/sur surface plane
Raccord pneumatique 1	G1/4
Raccord pneumatique 2	G1/4
Raccord pneumatique 3	G1/4
Note sur le matériau	Conforme à RoHS
Matériau joints d'étanchéité	HNBR NBR
Matériau du boîtier	Renforcé de polyamide