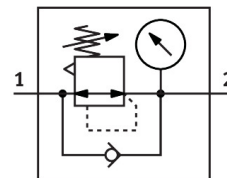


Manodétendeur MS4-LR-1/4-D6-AG-MPA-F1A-B

Code article: 8175242

FESTO



Fiche technique

Caractéristiques	Valeur
Taille	4
Série	MS
Sécurité anti-déclenchement	Bouton tournant avec verrouillage
Position de montage	Indifférente
Structure de construction	Manodétendeur avec manomètre régulateur à piston à commande directe
Fonction du régulateur	Pression de sortie constante avec échappement secondaire Avec reflux
Unité(s) pouvant être représentée(s)	MPa
Indicateur de pression	avec manomètre
Pression de service	0.1 MPa...1 MPa 1 bar...10 bar
Plage de réglage de pression	0.3 bar...7 bar
Hystérésis max. de pression	0.05 MPa 0.5 bar 7.25 psi
Débit nominal normal (normalisé selon DIN 1343)	1800 l/min
Fluide de service	Air comprimé selon ISO 8573-1:2010 [7:4:4] Gaz inertes
Remarque sur le fluide d'exploitation/commande	Fonctionnement lubrifié possible (requis pour la suite du fonctionnement)
Classe de protection anticorrosion CRC	1 - faibles effets de corrosion
Conformité PWIS	VDMA24364-B1/B2-L
Aptitude à la production de batteries Li-ion	Le produit correspond à la définition de produit interne de Festo pour l'utilisation dans la fabrication de batteries : Les métaux contenant plus de 1 % en masse de cuivre, de zinc ou de nickel sont exclus de l'utilisation. Les exceptions sont le nickel dans les aciers, les surfaces nickelées chimiquement, les circuits imprimés, les câbles, les connecteurs électriques et les bobines
Classe de salle blanche	Classe 7 selon ISO 14644-1
Température de stockage	-5 °C...50 °C
Température du fluide	-5 °C...50 °C
Température ambiante	-5 °C...50 °C
Poids du produit	165 g

Caractéristiques	Valeur
Mode de fixation	Montage frontal Montage sur tuyauterie Avec accessoires Au choix :
Raccord pneumatique 1	G1/4
Raccord pneumatique 2	G1/4
Note sur le matériau	Conforme à RoHS
Matériau du couvercle inférieur	PA
Matériau joints d'étanchéité	NBR
Matériau bouton de réglage	POM
Matériau ressort	acier inoxydable fortement allié
Matériau du boîtier	Renforcé de polyamide
Matériau du poussoir du distributeur	POM