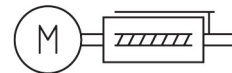
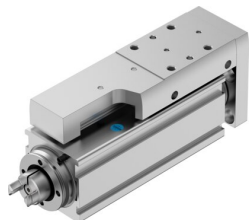


Mini-chariot EGSC-BS-KF-25-25-2P

Code article: 8162069

FESTO



Fiche technique

Caractéristiques	Valeur
Course utile	25 mm
Taille	25
Réserve de course	0 mm
Jeu axial d'inversion	150 µm
Diamètre de la vis	6 mm
Pas de la vis	2 mm/U
Position de montage	Indifférente
Guidage	Guidage à recirculation de billes
Structure de construction	Mini-chariot électrique avec vis à billes
Type de moteur	Moteur pas à pas Servomoteur
Référencement	Bloc de butée fixe positif Bloc de butée fixe négatif Capteur de référence
Type de vis	Vis à billes
Détection de position	Pour capteur de proximité
Accélération max.	5 m/s ²
Vitesse de rotation max.	4000 1/min
Vitesse maximale max.	0.133 m/s
Répétabilité	±0,015 mm
Facteur de marche	100%
Classe de protection anticorrosion CRC	0 - Aucun effet de corrosion
Conformité PWIS	VDMA24364-Zone III
Aptitude à la production de batteries Li-ion	Convient à la production de batteries avec des valeurs Cu/Zn/Ni réduites (F1a)
Aptitude aux salles blanches, mesurée selon ISO 14644-14	Classe 9 selon ISO 14644-1
Niveau de pression sonore	45 dB(A)
Degré de protection	IP40
Température ambiante	0 °C...50 °C
Energie d'impact aux fins de course	0 mJ
Note sur l'énergie d'impact au niveau des fins de course	À la vitesse maximale de la course de référence de 0,01 m/s
Capacité de charge dynamique du palier fixe	2810 N

Caractéristiques	Valeur
Capacité de charge dynamique du guidage linéaire	1310 N
Capacité de charge dyn. de la vis à billes	1900 N
Couple de marche à vide à la vitesse de positionnement maximale	0.015 Nm
Couple de marche à vide à la vitesse de positionnement minimale	0.005 Nm
Force max. Fy	669 N
Force max. Fz	669 N
Fy pour une durée de vie théorique de 100 km (uniquement du point de vue du guidage)	1310 N
Fz pour une durée de vie théorique de 100 km (uniquement du point de vue du guidage)	1310 N
Couple max. Mx	2 Nm
Couple max. My	2.1 Nm
Couple max. Mz	2.1 Nm
Mx pour une durée de vie théorique de 100 km (uniquement du point de vue du guidage)	5 Nm
My pour une durée de vie théorique de 100 km (uniquement du point de vue du guidage)	4 Nm
Mz pour une durée de vie théorique de 100 km (uniquement du point de vue du guidage)	4 Nm
Force radiale max. au niveau arbre d'entraînement	30 N
Poussée max. Fx	20 N
Valeur indicative de charge utile, horizontal	2 kg
Valeur indicative de charge utile, verticale	2 kg
Capacité de charge statique de la vis à billes	2800 N
Capacité de charge statique du guidage linéaire	2440 N
Moment d'inertie JH par mètre de course	0.00529 kgcm ²
Moment d'inertie de masse JL par kg de charge utile	0.00101 kgcm ²
Moment d'inertie de masse JO	0.00087 kgcm ²
Constante d'avance	2 mm/U
Capacité de charge statique du palier fixe	1340 N
Durée de vie de référence	5000 km
Intervalle d'entretien	Graissage à vie
Masse déplacée à 0 mm de course	83 g
Poids additionnel de la masse déplacée par 10 mm de course	9 g
Poids du produit	223 g
Poids de base à 0 mm de course	176 g
Poids additionnel par 10 mm de course	19 g
Mode de fixation	Avec taraudage Avec douille de centrage Avec accessoires avec goupille cylindrique
Code d'interface, actionneur	V20
Note sur le matériau	Conforme à RoHS
Matériau du guidage du chariot	Acier à roulement
Matériau de rail de guidage	Acier à roulement
Matériau du boîtier	Alliage d'aluminium corroyé, anodisé
Matériau de plaque étrier	Alliage d'aluminium corroyé, anodisé
Matériau tige de piston	Acier inoxydable fortement allié
Matériau du chariot	Alliage d'aluminium corroyé, anodisé
Matériau d'écrou de broche	Acier à roulement
Matériau vis	Acier à roulement