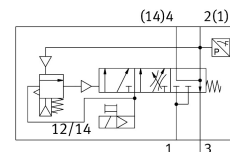


Distributeur de mise en pression progressive VABF-S6-1-P5A4S1YE-G12-1T1L-PZ

Code article: 8161609

FESTO



Fiche technique

Caractéristiques	Valeur
Impulsion de test positive max. pour signal 0	2000 µs
Impulsion de test négative max. pour signal 1	1200 µs
Largeur	40 mm
Longueur	155 mm
Dimension modulaire	41 mm
Taille du distributeur	40 mm
Résistance aux vibrations	Contrôle d'utilisation mobile avec degré de sévérité 2 selon FN 942017-4 et EN 60068-2-6
Résistance aux chocs	Essai de choc avec degré de sévérité 2 selon FN 942017-5 et EN 60068-2-27
Mode d'actionnement	électrique
Principe d'étanchéité	souple
Position de montage	Indifférente
Commande manuelle auxiliaire	Bistable À réarmement automatique par signal de pilotage électrique
Structure de construction	Vanne de piston
Type de rappel	ressort mécanique
Mode de pilotage	piloté
Alimentation en air de pilotage	interne
Sens d'écoulement	Irréversible
Fonction de distributeur	Montée en pression Échappement
Fonction des éléments de commutation	Contact NF
Chevauchement	recouvrement négatif
Fonctions supplémentaires	Réduction du courant de maintien
Note concernant la dynamisation forcée	Fréquence de commutation minimale 1/mois
Témoin d'état du signal	LED jaune, commande de distributeur LED verte, manocontact, état à l'échappement
Détection de position de commutation	via manocontact, état à l'échappement
Pression de service	0.3 MPa...1 MPa 3 bar...10 bar
Pression de pilotage MPa	0.3 MPa...0.8 MPa
Pression de pilotage	3 bar...8 bar

Caractéristiques	Valeur
Pression de commutation	non réglable Point de commutation entre 50 - 75 % de la pression de fonctionnement
Compatibilité avec le vide	non
Débit nominal normal d'alimentation	3000 l/min
Note concernant le débit nominal normal de mise sous pression	MPA : 1 200 l/min VTSA : 3 000 l/min
Débit nominal normal d'échappement	3300 l/min
Note sur le débit nominal normal d'échappement	MPA : 1 600 l/min VTSA : 3 300 l/min
Facteur de marche	100%
Courant nominal d'actionnement par bobine	60 mA à 35 ms
Tension de service nominale CC	24 V
Tension nominale lors de la réduction du courant	11 mA après 35 ms
Caractéristiques de bobine	24 V CC : 1,6 W
Fluctuations de tension admissibles	+/- 10 %
Fluide de service	Air comprimé selon ISO 8573-1:2010 [7:4:4]
Remarque sur le fluide d'exploitation/commande	Fonctionnement lubrifié impossible
Classe de protection anticorrosion CRC	0 - Aucun effet de corrosion
Conformité PWIS	VDMA24364-Zone III
Température de stockage	-20 °C...60 °C
Température du fluide	-5 °C...50 °C
Humidité relative de l'air	max. 90 % à 40 °C
Degré de protection	IP65
Fluide de pilotage	Air comprimé selon ISO 8573-1:2010 [7:4:4]
Température ambiante	-5 °C...50 °C
MTTF, sous-composant	452 ans, manocontact
Poids du produit	466 g
Point de désenclenchement min.	0.05 bar
Point d'enclenchement	0.2 bar
Point d'enclenchement max.	0.3 bar
Commande électrique	multipôle
Raccord électrique	Plug-in
Raccordement de capteur	Connecteur mâle 3 pôles M12x1
Mode de fixation	Sur embase
Raccord pneumatique 3	G1/2
Note sur le matériau	Conforme à RoHS
Matériau joints d'étanchéité	HNBR NBR
Matériau du boîtier	Alliage d'aluminium corroyé
Matériau de vis	Acier, galvanisé