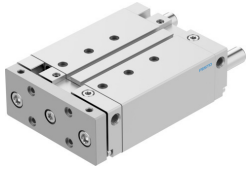


# Vérin de guidage DFM-50-100-B-PPV-A-KF

Code article: 8161450

FESTO



## Fiche technique

Caractéristiques	Valeur
Course	100 mm
Ø du piston	50 mm
Mode de fonctionnement de l'unité d'entraînement	Etrier
Amortissement	Amortissement pneumatique, réglable des deux côtés
Position de montage	Indifférente
Guidage	Guidage à recirculation de billes
Structure de construction	Guidage
Détection de position	Pour capteur de proximité
Pression de service	0.1 MPa...1 MPa 1 bar...10 bar
Mode de fonctionnement	à double effet
Fluide de service	Air comprimé selon ISO 8573-1:2010 [7:4:4]
Remarque sur le fluide d'exploitation/commande	Fonctionnement lubrifié possible (requis pour la suite du fonctionnement)
Classe de protection anticorrosion CRC	0 - Aucun effet de corrosion
Conformité PWIS	VDMA24364-B1/B2-L
Température ambiante	-5 °C...60 °C
Energie d'impact aux fins de course	1 J
Force théorique sous 6 bar, recul	1057 N
Force théorique à 6 bar, avance	1178 N
Raccords alternatifs	voir schéma du produit
Raccord pneumatique	G1/4
Note sur le matériau	Conforme à RoHS
Matériau du couvercle	Alliage d'aluminium corroyé
Matériau joints d'étanchéité	NBR
Matériau du boîtier	Alliage d'aluminium corroyé
Matériau tige de piston	Acier inoxydable fortement allié