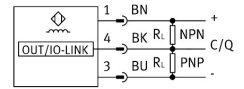
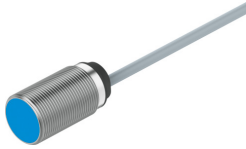


Capteur de proximité SOIA-M18PB-PNLK-LE

Code article: 8161202

FESTO



Fiche technique

| Caractéristiques | Valeur |
|---|---|
| Modèle | rond |
| Conforme à la norme | EN 60947-5-2 |
| Certification | c UL us - Listed (OL) |
| Marquage CE (voir la déclaration de conformité) | Selon directive européenne CEM Selon la directive européenne RoHS |
| Marquage UKCA (voir la déclaration de conformité) | selon les prescriptions UK pour la CEM selon les prescriptions UK RoHS |
| Note sur le matériau | Conforme à RoHS |
| Valeur mesurée | Position Course |
| Principe de mesure | inductif |
| Méthode de mesure | Capteur de distance |
| Distance de commutation nominale | 0 mm...8 mm |
| Note sur la distance de commutation nominale | SSC1.SP1 : 6,8 mm SSC2.SP1 : 4,0 mm Réglage d'usine |
| Plage de mesure de course | 0 mm...8 mm |
| Température ambiante | -25 °C...70 °C |
| Résolution de la trajectoire | 0.01 mm |
| Répétabilité | ±0,08 mm |
| Dérive en température | ±10 % |
| Sortie de commutation | PNP/NPN commutable Push-pull |
| Fonction des éléments de commutation | commutable |
| Note sur l'hystérésis | Réglage d'usine : 5 %FS |
| Hystérésis | 1 %FS...20 %FS |
| Durée d'enclenchement | 100 ms |
| Plage de mesure de la vitesse | 1 mm/s...2700 mm/s |
| Précision de la vitesse | +/- 20 %FS |
| Précision de répétition de la vitesse | +/-5 %FS |
| Plage de valeurs d'accélération | -3270 m/s ² ...3270 m/s ² |
| Fréquence de commutation max. | 1200 Hz |
| Courant de sortie max. | 100 mA |

| Caractéristiques | Valeur |
|---|---|
| Chute de tension | 1 V |
| Circuit de protection inductif | intégré |
| Courant de charge minimal | 0 mA |
| Intensité résiduelle | 0.03 mA |
| Résistance aux courts-circuits | Cyclique |
| Résistance aux surcharges | Disponible |
| Protocole | IO-Link |
| IO-Link®, révision ID | V1.1 |
| IO-Link®, profil d'appareil | Function Object detection Function Product URI Function Teach two value Identification et diagnostic Capteur intelligent - SSP 4.1.1 |
| IO-Link®, vitesse de transmission | COM2 |
| IO-Link®, assistance mode SIO | Oui |
| IO-Link®, type de port | Class A |
| IO-Link®, longueur de données de processus entrée | 32 bit |
| IO-Link®, contenu des données de traitement IN | Distance measurement 16 bit MDC Distance monitoring 2 bit SSC Maintenance warning 1 bit DSC Motion diagnostic 2 bit DSC |
| IO-Link®, contenu des données de service IN | Acceleration averages 32 bit Acceleration range 32 bit Acceleration value 16 bit Maintenance monitor operating time 32 bit Maintenance monitor measurement 96 bit Maintenance monitor temperature 64 bit Maintenance diagnostic 7 bit Maintenance monitor SSC 64 bit Velocity 1 averages 32 bit Velocity 1 value 16 bit Velocity 1 value range 32 bit Velocity 2 averages 32 bit Velocity 2 value 16 bit Velocity 2 value range 32 bit |
| IO-Link®, durée de cycle minimale | 3.2 ms |
| IO-Link®, mémoire de données requise | 308 byte |
| Plage de tension de service CC | 10 V...30 V |
| Ondulation résiduelle | 20 % |
| Intensité à vide | 17 mA |
| Protection contre l'inversion de polarité | oui |
| Raccord électrique 1, type de raccord | Câble |
| Raccord électrique 1, nombre de pôles/fils | 3 |
| Longueur de câble | 2.5 m |
| Couleur de gaine de câble | Gris |
| Matériau de gaine du câble | PUR |
| Diamètre de câble | 3.8 mm |
| Section nominale du fil | 0.25 mm ² |
| Taille | M18 |
| Couple de serrage | 0 Nm...30 Nm |
| Type de montage | noyé |
| Poids du produit | 87 g |
| Couleur du boîtier | Bleu Gris |
| Matériau du boîtier | Laiton PBT |
| Matériau du contre-écrou | Laiton |
| Matériau de référence | 24 mm x 24 mm x 1 mm Acier de construction, 1.0037, S235JR |

| Caractéristiques | Valeur |
|--|-------------------------------|
| Témoin d'état de commutation | LED jaune |
| Température de stockage | -40 °C...85 °C |
| Degré de protection | IP65 IP67 |
| Immunité aux perturbations magnétiques | < 50 µT |
| Classe de protection anticorrosion CRC | 3 - Effets de corrosion forts |
| Conformité PWIS | VDMA24364-B2-L |