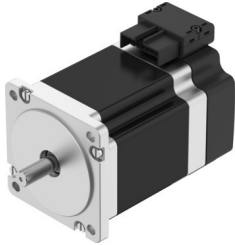


# Moteur pas à pas EMMB-ST-87-M-SS

Code article: 8156156

FESTO



## Fiche technique

Caractéristiques	Valeur
Température ambiante	-15 °C...40 °C
Note sur la température ambiante	jusqu'à 80 °C avec dépréciation de -2 %/°C
Altitude d'installation max.	4000 m
Note sur l'altitude d'installation max.	à partir de 1 000 m seulement avec réduction de -1,0 % par 100 m
Température de stockage	-20 °C...70 °C
Humidité relative de l'air	0 - 90 % sans condensation
Conforme à la norme	CEI 60034
Classe thermique selon EN 60034-1	B
Température d'enroulement max.	130 °C
Catégorie de mesure selon EN 60034-1	S1
Construction du moteur selon EN 60034-7	IM B5 IM V1 IM V3
Position de montage	Indifférente
Degré de protection	IP20
Note sur le degré de protection	IP40 pour arbre moteur sans joint à lèvres radiales
Code d'interface, arrêt moteur	87A
Raccord électrique 1, type de raccord	Connecteurs hybrides
Raccord électrique 1, connectique	Schéma de raccordement L10
Raccord électrique 1, nombre de pôles/fils	14
Note sur le matériau	Conforme à RoHS
Classe de protection anticorrosion CRC	0 - Aucun effet de corrosion
Conformité PWIS	VDMA24364-Zone III
Résistance aux vibrations	Contrôle d'utilisation mobile avec degré de sévérité 2 selon FN 942017-4 et EN 60068-2-6
Résistance aux chocs	Essai de choc avec degré de sévérité 2 selon FN 942017-5 et EN 60068-2-27
Certification	RCM Mark
Marquage CE (voir la déclaration de conformité)	Selon directive européenne CEM Selon la directive européenne RoHS
Marquage UKCA (voir la déclaration de conformité)	selon les prescriptions UK pour la CEM selon les prescriptions UK RoHS

Caractéristiques	Valeur
Tension de service nominale CC	48 V
Nombre de paires de pôles	50
Couple de maintien moteur	6600 Nm
Couple de torsion nominal	5900 Nm
Couple de crête	6800 Nm
Régime nominal	140 1/min
Vitesse de rotation max.	600 1/min
Vitesse de rotation mécanique max.	8000 1/min
Angle de pas pour pas entier	1.8 deg
Tolérance d'angle de pas	±5 %
Puissance nominale du moteur	87 W
Courant d'arrêt permanent	8200 A
Courant nominal du moteur	7500 A
Courant de pointe	12 A
Constante moteur	790 Nm/A
Constante de tension phase	56600 mVmin
Résistance d'enroulement phase	270 Ohm
Inductance de bobinage pour chaque phase (non composée)	2300 mH
Induction longitudinale de l'enroulement Ld (phase)	3600 mH
Induction transversale de l'enroulement Lq (phase)	2300 mH
Constante de temps électrique	8500 ms
Constante de temps thermique	33 min
Résistance thermique	880 K/W
Bride de mesure	250 x 250 x 15 mm, acier
Moment d'inertie total en sortie	1.9 kgcm <sup>2</sup>
Poids du produit	3320 g
Charge axiale admissible sur l'arbre	60 N
Charge radiale admissible sur l'arbre	220 N
Indicateur de position du rotor	Codeur absolu, monotour
Indicateur de position du rotor désignation constructeur	Festo iC-MHM
Indicateur de position du rotor de nombre absolu de tours détectables	1
Interface de l'indicateur de position du rotor	BiSS-C
Principe de mesure de l'indicateur de position du rotor	Magnétique
Indicateur de position du rotor, tension de service CC	5 V
Indicateur de position du rotor plage de tension de service CC	4750 V...5250 V
Périodes sinus/cosinus de l'indicateur de position du rotor par tour	2
Indicateur de position du rotor, valeurs de position par tour	65536
Résolution d'indicateur de position du rotor	16 bit
Indicateur de position du rotor de précision du système de mesure d'angle	-540 arcsec...540 arcsec
MTTF, sous-composant	9 666 ans, indicateur de position du rotor