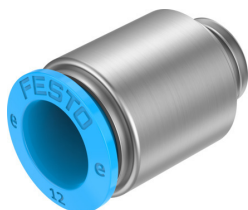


Raccord enfichable NPQE-DK-G14-Q12-F1A-P10

Code article: 8144606

FESTO



Fiche technique

| Caractéristiques | Valeur |
|--------------------------------------------------------|-------------------------------------------------------------------------------------------------------------------------------------------------------------------------------------------------------------------------------------------------------------------------------------------------------------------------------------------------------------------------------------------------|
| Taille | Standard |
| Diamètre nominal | 7 mm |
| Type d'étanchéité sur le tourillon vissé | Anneau d'étanchéité |
| Position de montage | Indifférente |
| Modèle | forme droite |
| Taille de fût | 10 |
| Structure de construction | Principe Push-pull |
| Variantes | Les métaux contenant du cuivre, du zinc ou du nickel comme composant principal ne peuvent pas être utilisés. Les exceptions sont le nickel dans les aciers, les surfaces nickelées chimiquement, les circuits imprimés, les câbles, les connecteurs électriques et les bobines. |
| Pression de service sur la plage de température totale | -0.095 MPa...0.8 MPa -0.95 bar...8 bar -13.775 psi...116 psi |
| Fluide de service | Air comprimé selon ISO 8573-1:2010 [7:4:4] |
| Remarque sur le fluide d'exploitation/commande | Fonctionnement lubrifié possible |
| Classe de protection anticorrosion CRC | 1 - faibles effets de corrosion |
| Conformité PWIS | VDMA24364-Zone III |
| Aptitude à la production de batteries Li-ion | Le produit correspond à la définition de produit interne de Festo pour l'utilisation dans la fabrication de batteries :Les métaux contenant plus de 1 % en masse de cuivre, de zinc ou de nickel sont exclus de l'utilisation.Les exceptions sont le nickel dans les aciers, les surfaces nickelées chimiquement, les circuits imprimés, les câbles, les connecteurs électriques et les bobines |
| Classe de salle blanche | Classe 4 selon ISO 14644-1 |
| Température ambiante | -5 °C...60 °C |
| Couple de serrage nominal | 9 Nm |
| Tolérance du couple de serrage nominal | ± 20 % |
| Poids du produit | 23.56 g |
| Mode de fixation | Six pans intérieurs SW7 |
| Raccord pneumatique 1 | Filetage G1/4 |
| Raccord pneumatique 2 | pour tuyau de Ø extérieur de 12 mm |
| Couleur de la bague de démontage | bleu |
| Note sur le matériau | Conforme à RoHS |

| Caractéristiques | Valeur |
|-----------------------------------|----------------------------------|
| Matériau du boîtier | acier inoxydable fortement allié |
| Matériau du joint fileté | Aluminium TPEE |
| Matériau de la bague de démontage | POM |
| Matériau du joint de tuyau | NBR |
| Matériau collier de serrage | Acier inoxydable fortement allié |