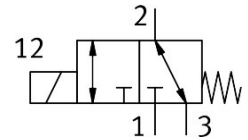
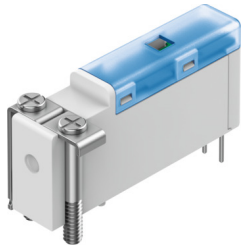


Électro distributeur VOVK-BT6-M32C-MN-1T1P-FB

Code article: 8122774

FESTO



Fiche technique

Caractéristiques	Valeur
Fonction de distributeur	3/2 monostable fermé
Mode d'actionnement	électrique
Largeur	5.9 mm
Débit nominal normal (normalisé selon DIN 1343)	5.5 l/min
Raccord de travail pneumatique	Embase
Pression de service	-0.1 MPa...0.7 MPa -1 bar...7 bar -14.5 psi...100 psi
Note concernant la pression de service	Pression de service Raccord 3 : uniquement -1 à 0 bar
Structure de construction	Sens de raccordement par le bas Distributeur à clapet avec ressort de rappel
Type de rappel	ressort mécanique
Degré de protection	IP40
Diamètre nominal	0.36 mm
Fonction d'échappement	Réduction possible
Principe d'étanchéité	souple
Position de montage	Indifférente
Commande manuelle auxiliaire	aucun
Mode de pilotage	Électrique
Sens d'écoulement	Réversible
Valeur Cv	0.006 Gal/min US
Fréquence de commutation max.	10 Hz
Temps de commutation désactivé	6 ms
Note concernant le temps de commutation désactivé	Pour $-1 < p < 6$ bar
Temps de commutation activé	13 ms
Note concernant le temps de commutation activé	≤ 6 ms avec $0 < p < 6$ bar, ≤ 13 ms avec $-1 < p < 0$ bar
Facteur de marche	100 % durant 500 h
Puissance absorbée électrique	0.5 W
Tension de service nominale CC	24 V
Fluctuations de tension admissibles	+/- 10 %
Fluide de service	Air comprimé selon ISO 8573-1 :2010 [6 : 4 : 1]
Remarque sur le fluide d'exploitation/commande	Fonctionnement lubrifié impossible

Caractéristiques	Valeur
Classe de protection anticorrosion CRC	1 - faibles effets de corrosion
Conformité PWIS	VDMA24364-Zone III
Température du fluide	5 °C...50 °C
Humidité relative de l'air	70 %
Note sur l'humidité relative de l'air	à température ambiante
Température ambiante	5 °C...50 °C
Poids du produit	4.5 g
Raccord électrique	2 pôles
Mode de fixation	avec trou débouchant
Raccord pneumatique 1	Embase
Raccord pneumatique 3	Embase
Note sur le matériau	Conforme à RoHS
Matériau du boîtier	PBT
Matériau ressort	acier inoxydable fortement allié