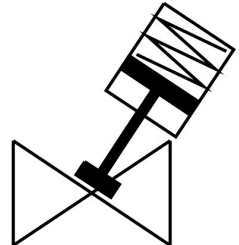


Soupape à tête inclinée VZXA-B-TS6-32-M2-B1T-13.5-K-75-20-PM

FESTO

Code article: 8111595



Fiche technique

| Caractéristiques | Valeur |
|---------------------------|--|
| Structure de construction | Distributeur à clapet avec actionneur à piston |
| Mode d'actionnement | pneumatique |
| Position de montage | Indifférente |
| Mode de fixation | Montage sur tuyauterie |
| Raccord de tuyau | Manchon d'accouplement à vis G1 1/4 conforme à DIN ISO 228 |
| Fonction de distributeur | 2/2 |
| Sens d'écoulement | Irréversible Au-dessous du siège de la vanne, pour fluides gazeux et liquides |
| Pression du fluide | 0 MPa...1.35 MPa 0 bar...13.5 bar |
| Type de rappel | ressort mécanique |
| Mode de pilotage | à commande externe |
| Raccord pneumatique | Taraudage G1/8 |
| Pression de service | 0.5 MPa...0.7 MPa 5 bar...7 bar 72.5 psi...101.5 psi |
| Fluide | Vapeur Huile hydraulique à base d'huile minérale Gaz inertes Huile minérale Eau Air comprimé filtré, finesse du filtre 200 µm Liquides neutres |
| Régulation du fluide | Exploitation on/off |
| Fluide de service | Air comprimé selon ISO 8573-1:2010 [7:4:4] |
| Viscosité max. | 600 mm ² /s |
| Température du fluide | -10 °C...180 °C |
| Température ambiante | 0 °C...60 °C |
| Débit Kv | 24.4 m ³ /h |
| Utilisation à l'extérieur | Sites protégés des intempéries classe C1 selon IEC 60654-1 |
| Note sur le matériau | Conforme à RoHS |
| Conformité PWIS | VDMA24364-Zone III |

| Caractéristiques | Valeur |
|---|--|
| Matériau du corps de l'armature | Laiton |
| Référence du matériau du corps de vanne | CW724R |
| Matériau joints d'étanchéité | FPM |
| Matériau joint de vis | PTFE |
| Matériau joint de clapet | PTFE |
| Poids du produit | 3128 g |
| Marquage CE (voir la déclaration de conformité) | selon la directive européenne sur les dispositifs sous pression |
| Marquage UKCA (voir la déclaration de conformité) | selon la réglementation britannique pour les appareils sous pression |
| Taille de l'actionneur | 75 mm |
| Course | 20 mm |
| Fonction de commande | Fermé par la force du ressort, NC |
| Détection de position | avec affichage mécanique |
| Matériau du corps d'actionneur | Renforcé de PA |
| Température de stockage | -10 °C...60 °C |
| Degré de protection | IP65 IP67 |
| Matériau tige de piston | Acier inoxydable fortement allié |
| Matériau du couvercle | Renforcé de polyamide |