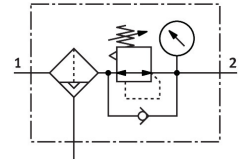


# Filtre-manodétendeur MS4-LFR-1/4-D6-E-P-VC-AG-BAR-B

Code article: 8098264

FESTO



## Fiche technique

Caractéristiques	Valeur
Taille	4
Série	MS
Sécurité anti-déclenchement	Bouton tournant avec verrouillage
Position de montage	vertical +/- 5°
Finesse de filtration	40 µm
Purgeur de condensats	Automatique Manuelle monostable
Structure de construction	Filtre-manodétendeur avec manomètre régulateur à piston à commande directe
Volume max. de condensats	16.5 ml
Fonction du régulateur	Pression de sortie constante avec échappement secondaire Avec reflux
Degré de séparation du condensat	75 %
Unité(s) pouvant être représentée(s)	bar psi
Indicateur de pression	avec manomètre
Pression de service	0.2 MPa...1 MPa 2 bar...10 bar
Plage de réglage de pression	0.3 bar...7 bar
Hystérésis max. de pression	0.05 MPa 0.5 bar 7.25 psi
Débit nominal normal (normalisé selon DIN 1343)	1700 l/min
Fluide de service	Air comprimé selon ISO 8573-1:2010 [7:4:4] Gaz inertes
Classe de protection anticorrosion CRC	1 - faibles effets de corrosion
Conformité PWIS	VDMA24364-B1/B2-L
Classe de salle blanche	Classe 7 selon ISO 14644-1
Température de stockage	-5 °C...50 °C
Classe de pureté de l'air en sortie	Air comprimé selon ISO 8573-1:2010 [7:4:4]
Température du fluide	5 °C...50 °C
Température ambiante	5 °C...50 °C
Taille des pores	40 µm

<b>Caractéristiques</b>	<b>Valeur</b>
Poids du produit	216 g
Mode de fixation	Montage frontal Montage sur tuyauterie Avec accessoires Au choix :
Raccord pneumatique 1	G1/4
Raccord pneumatique 2	G1/4
Note sur le matériau	Conforme à RoHS
Matériau joints d'étanchéité	NBR
Matériau bouton de réglage	POM
Matériau ressort	Acier fortement allié Acier, galvanisé
Matériau du filtre	PE
Matériau du boîtier	Renforcé de polyamide
Matériau de cuve	PC
Matériau du poussoir du distributeur	POM