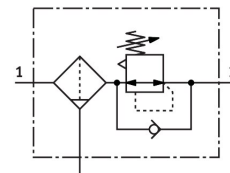


Filtre-manodétendeur MS2-LFR-QS6-D6-C-P-M-A8-B

Code article: 8086646

FESTO



Fiche technique

Caractéristiques	Valeur
Taille	2
Série	MS
Sécurité anti-déclenchement	Bouton tournant avec verrouillage
Position de montage	vertical +/- 5°
Finesse de filtration	5 µm
Purgeur de condensats	Manuelle par rotation
Structure de construction	Filtre-manodétendeur sans manomètre
Volume max. de condensats	3 ml
Fonction du régulateur	Pression de sortie constante avec échappement secondaire Avec reflux
Indicateur de pression	Préparé pour G1/8
Pression de service	0.1 MPa...0.8 MPa 1 bar...8 bar
Plage de réglage de pression	0.5 bar...7 bar
Hystérésis max. de pression	0.025 MPa 0.25 bar 3.625 psi
Débit nominal normal (normalisé selon DIN 1343)	310 l/min
Fluide de service	Air comprimé selon ISO 8573-1:2010 [7:4:4] Gaz inertes
Classe de protection anticorrosion CRC	1 - faibles effets de corrosion
Conformité PWIS	VDMA24364-B1/B2-L
Aptitude aux salles blanches, mesurée selon ISO 14644-14	Classe 6 selon ISO 14644-1
Température de stockage	-5 °C...50 °C
Classe de pureté de l'air en sortie	Air comprimé selon ISO 8573-1 :2010 [6 : 4 : 4]
Température du fluide	-5 °C...50 °C
Température ambiante	-5 °C...50 °C
Poids du produit	35.7 g
Mode de fixation	Au choix : Assemblage frontal Assemblage sur tuyauterie Avec accessoires
Raccord pneumatique 1	QS-6

Caractéristiques	Valeur
Raccord pneumatique 2	QS-6
Note sur le matériau	Conforme à RoHS
Matériau joints d'étanchéité	NBR
Matériau bouton de réglage	POM
Matériau ressort	Acier fortement allié
Matériau du filtre	PE
Matériau du boîtier	Renforcé de polyamide
Matériau diaphragme	NBR
Matériau de cuve	PC
Matériau clapet de séparation	POM
Matériau du poussoir du distributeur	Alliage d'aluminium corroyé NBR