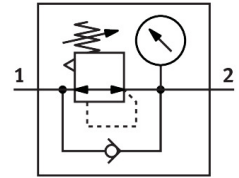


# Manodétendeur MS2-LR-M5-D6-AR-MPA-B

Code article: 8086636

FESTO



## Fiche technique

Caractéristiques	Valeur
Taille	2
Série	MS
Sécurité anti-déclenchement	Bouton tournant avec verrouillage
Position de montage	Indifférente
Structure de construction	régulateur à membrane à commande directe
Fonction du régulateur	Pression de sortie constante avec échappement secondaire Avec reflux
Unité(s) pouvant être représentée(s)	MPa
Indicateur de pression	avec manomètre
Pression de service	0.1 MPa...1 MPa 1 bar...10 bar
Plage de réglage de pression	0.5 bar...7 bar
Hystérésis max. de pression	0.025 MPa 0.25 bar 3.625 psi
Débit nominal normal (normalisé selon DIN 1343)	170 l/min
Fluide de service	Air comprimé selon ISO 8573-1:2010 [7:4:4] Gaz inertes
Classe de protection anticorrosion CRC	1 - faibles effets de corrosion
Conformité PWIS	VDMA24364-B1/B2-L
Classe de salle blanche	Classe 4 selon ISO 14644-1
Température de stockage	-5 °C...50 °C
Température du fluide	-5 °C...50 °C
Température ambiante	-5 °C...50 °C
Poids du produit	38.6 g
Mode de fixation	Montage frontal Montage sur tuyauterie Avec accessoires Au choix :
Raccord pneumatique 1	M5
Raccord pneumatique 2	M5
Note sur le matériau	Conforme à RoHS
Matériau du couvercle inférieur	PA

<b>Caractéristiques</b>	<b>Valeur</b>
Matériau joints d'étanchéité	NBR
Matériau bouton de réglage	POM
Matériau ressort	Acier fortement allié
Matériau du boîtier	Renforcé de polyamide
Matériau diaphragme	NBR
Matériau du poussoir du distributeur	Alliage d'aluminium corroyé NBR