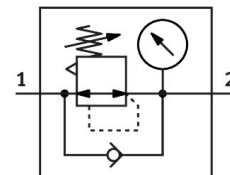


Manodétendeur VRPA-CM-Q8-E

Code article: 8086005

FESTO



Fiche technique

Caractéristiques	Valeur
Fonction du régulateur	Pression de sortie constante avec échappement secondaire Avec reflux
Raccord pneumatique 1	QS-8
Raccord pneumatique 2	QS-8
Mode de fixation	avec trou débouchant
Débit nominal normal (normalisé selon DIN 1343)	125 l/min
Température ambiante	0 °C...60 °C
Matériau du boîtier	PBT
Fluide de service	Air comprimé selon ISO 8573-1:2010 [7:4:4]
Position de montage	Indifférente
Mode d'actionnement	Manuel
Elément de réglage	Bouton de réglage avec verrou
Indicateur de pression	avec manomètre
Plage de réglage de pression MPa	0.1 MPa...0.8 MPa
Plage de réglage de pression	1 bar...8 bar
Plage de réglage de pression psi	14.5 psi...116 psi
Remarque sur le fluide d'exploitation/commande	Fonctionnement lubrifié possible (requis pour la suite du fonctionnement)
Conformité PWIS	VDMA24364-B2-L
Aptitude aux salles blanches, mesurée selon ISO 14644-14	Classe 4 selon ISO 14644-1
Poids du produit	36 g
Note sur le matériau	Conforme à RoHS
Matériau des joints d'étanchéité statiques	NBR