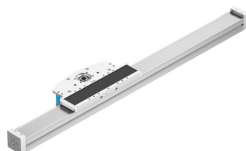


Bras mobile ELCC-TB-KF-60-600-0H-P0-CR

Code article: 8082389

FESTO



Fiche technique

Caractéristiques	Valeur
Diamètre effectif du pignon d'attaque	30.558 mm
Course utile	600 mm
Taille	60
Réserve de course	0 mm
Division de la courroie crantée	3 mm
Position de montage	Indifférente
Guidage	Guidage à recirculation de billes
Structure de construction	Bras mobile électrique
Accélération max.	50 m/s ²
Vitesse maximale max.	5 m/s
Répétabilité	±0,05 mm
Classe de protection anticorrosion CRC	0 - Aucun effet de corrosion
Conformité PWIS	VDMA24364-Zone III
Degré de protection	IP20
Température ambiante	-10 °C...60 °C
Moments d'inertie de surface 2e degré ly	240600 mm ⁴
Moments d'inertie de surface 2e degré lz	304210 mm ⁴
Couple moteur max.	5.5 Nm
Force max. Fy	4216 N
Force max. Fz	4119 N
Couple max. Mx	36 Nm
Couple max. My	293 Nm
Couple max. Mz	288 Nm
Poussée max. Fx	300 N
Moment d'inertie JH par mètre de course	8.9 kgcm ²
Moment d'inertie de masse JL par kg de charge utile	2.3 kgcm ²
Moment d'inertie de masse JO	5.9 kgcm ²
Constante d'avance	96 mm/U
Durée de vie de référence	5000 km
Intervalle de lubrification en fonction de la distance parcourue	1000 km
Masse déplacée à 0 mm de course	1636 g

Caractéristiques	Valeur
Poids additionnel de la masse déplacée par 10 mm de course	38 g
Poids de base à 0 mm de course	4146 g
Poids additionnel par 10 mm de course	38 g
Matériau de la culasse arrière	Alliage d'aluminium corroyé, anodisé
Matériau profilé	Alliage d'aluminium corroyé, anodisé
Note sur le matériau	Conforme à RoHS
Matériau de tête d'entraînement	Alliage d'aluminium corroyé, anodisé
Matériau de rail de guidage	Acier à roulements, revêtement Corrotect
Matériau du boîtier	acier inoxydable fortement allié
Matériau du chariot	Aluminium moulé, anodisé
Matériau du corps de blocage de la courroie crantée	Alliage d'aluminium corroyé, anodisé
Matériau courroie crantée	Polychloroprène avec cordes de traction en fibre de verre et revêtement nylon