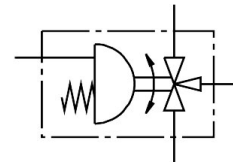


# Unité d'entraînement de robinet à boisseau sphérique VZBM-A-11/2"-RP-25-F-3T-B2-PB120

Code article: 8070280

**FESTO**



## Fiche technique

Caractéristiques	Valeur
Structure de construction	Vanne à boisseau sphérique à 3 voies Actionneur quart de tour
Mode d'actionnement	pneumatique
Position de montage	Indifférente
Mode de fixation	Assemblage sur tuyauterie
Raccord de vanne	Rp1 1/2
Indication de la position de commutation	Sens de la fente = sens d'écoulement
Diamètre nominal DN	40
Pression de service	5.5 bar...8 bar
Pression nominale de vanne PN	25
Fluide	Air comprimé selon ISO 8573-1:2010 [:-:-] Gaz inertes Eau - pas de vapeur d'eau Liquides neutres
Fluide de service	Air comprimé selon ISO 8573-1:2010 [7:4:4]
Remarque sur le fluide d'exploitation/commande	Point de rosée au moins 10 °C en dessous de la température ambiante et du fluide Fonctionnement lubrifié possible (requis pour la suite du fonctionnement)
Température du fluide	-20 °C...130 °C
Température ambiante	-20 °C...80 °C
Débit Kv type T carré	200 m³/h
Note sur le matériau	Conforme à RoHS
Conformité PWIS	VDMA24364-Zone III
Matériau du boîtier	Laiton nickelé
Référence matériau du boîtier	CW617N
Matériau joints d'étanchéité	HNBR PTFE
Matériau de bille	Laiton; chromé
Référence matériau bille	CW614N
Matériau d'arbre	Laiton
Référence matériau d'arbre	CW614N
Poids du produit	8903 g

Caractéristiques	Valeur
Classe de protection anticorrosion CRC	1 - faibles effets de corrosion