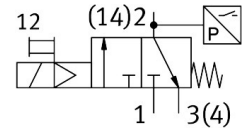
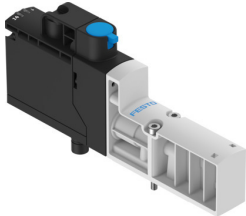


Électro distributeur VSVA-BT-M32CS1-MYE-A2-1T5L-PA

Code article: 8066569

FESTO



Fiche technique

Caractéristiques	Valeur
Fonction de distributeur	3/2 monostable fermé
Mode d'actionnement	électrique
Largeur	18 mm
Débit nominal normal (normalisé selon DIN 1343)	125 l/min
Débit nominal normal d'échappement	125 l/min
Pression de service	0.3 MPa...1 MPa 3 bar...10 bar
Structure de construction	Siège de clapet
Type de rappel	ressort mécanique ressort pneumatique
Degré de protection	IP65
Principe d'étanchéité	souple
Position de montage	Indifférente
Commande manuelle auxiliaire	Bistable À réarmement automatique par signal de pilotage électrique
Mode de pilotage	piloté
Alimentation en air de pilotage	interne
Sens d'écoulement	Irréversible
Chevauchement	recouvrement négatif
Témoin d'état du signal	LED jaune, commande de distributeur LED verte, manocontact, état à l'échappement
Détection de position de commutation	via manocontact, état à l'échappement
Facteur de marche	100%
Impulsion de test positive max. pour signal 0	2000 µs
Impulsion de test négative max. pour signal 1	1200 µs
Tension de service nominale CC	24 V
Caractéristiques de bobine	24 V CC : 1,6 W
Fluctuations de tension admissibles	+/- 10 %
Fluide de service	Air comprimé selon ISO 8573-1:2010 [7:4:4]
Remarque sur le fluide d'exploitation/commande	Fonctionnement lubrifié impossible
Résistance aux vibrations	Contrôle d'utilisation mobile avec degré de sévérité 2 selon FN 942017-4 et EN 60068-2-6

Caractéristiques	Valeur
Résistance aux chocs	Essai de choc avec degré de sévérité 2 selon FN 942017-5 et EN 60068-2-27
Classe de protection anticorrosion CRC	0 - Aucun effet de corrosion
Conformité PWIS	VDMA24364-B1/B2-L
Température du fluide	-5 °C...50 °C
Fluide de pilotage	Air comprimé selon ISO 8573-1:2010 [7:4:4]
Température ambiante	-5 °C...50 °C
MTTF, sous-composant	452 ans, manocontact
Poids du produit	110 g
Raccord électrique	Plug-in
Mode de fixation	Sur embase
Raccord pneumatique 2	G1/8
Raccord pneumatique 4	G1/8
Note sur le matériau	Conforme à RoHS
Matériau joints d'étanchéité	HNBR NBR
Matériau du boîtier	Renforcé de polyamide
Matériau de vis	Acier, galvanisé
Fonction des éléments de commutation	Contact NF