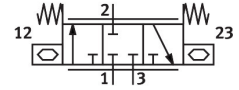


Distributeur à commande piézoélectrique VEMP-BS-3-13-D7-F-22T1-P30

FESTO

Code article: 8064293



Fiche technique

Caractéristiques	Valeur
Taille de fût	30
Note sur le degré de protection	En fonction du bloc de connexion
Débit nominal normal (normalisé selon DIN 1343)	19 l/min
Débit nominal normal 2-3	20 l/min
Sens d'écoulement	Irréversible
Pression de service nominale	1 bar
Pression de service	0 bar...1.1 bar
Fonction de distributeur	3/3 monostable fermé
Diamètre nominal	1.3 mm
Mode d'actionnement	électrique
Raccord pneumatique 1	Flasque
Raccord pneumatique 2	Flasque
Raccord pneumatique 3	Flasque
Fluide	Gaz inertes Air Oxygène (applications d'oxygène selon IEC 60601-1 uniquement sur demande) Azote
Propriétés particulières	Compatible oxygène selon DIN EN 1797
Fluide de service	Air comprimé selon ISO 8573-1 :2010 [5 : 3 : 1]
Remarque sur le fluide d'exploitation/commande	Fonctionnement lubrifié impossible
Finesse de filtration	5 µm
Humidité relative de l'air	0 - 70 % sans condensation
Point de rosée sous pression	-20 °C
Fréquence de commutation max.	5 Hz
Température du fluide	-20 °C...60 °C
Température ambiante	-20 °C...70 °C
Température de stockage	-20 °C...70 °C
Tension de service nominale CC	250 V
Plage de tension de service CC	0 V...250 V
Consommation max.	5 mA
Puissance absorbée électrique max.	1 mW

Caractéristiques	Valeur
Poids du produit	8 g
Matériau joints d'étanchéité	EPDM
Matériau du boîtier	Renforcé de polyamide
Matériau du couvercle	Renforcé de polyamide
Note sur le matériau	Conforme à RoHS
Dimension modulaire	17.2 mm
Dimensions l x L x H	17,2 mm x 52,1 mm x 7,2 mm
Mode de fixation	Sur embase de raccordement Sur embase
Position de montage	Indifférente
Marquage CE (voir la déclaration de conformité)	Selon la directive européenne relative aux basses tensions
Conformité PWIS	VDMA24364-B2-L
Rapport de pureté de surface selon la norme	ASTM G 63 ASTM G 93 ISO 15001
Biocompatibilité selon la norme	ISO 18562