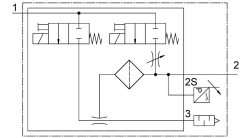
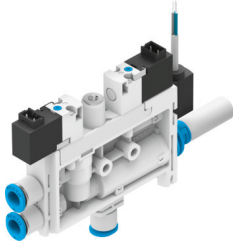


Venturi

OVEL-7-H-15-PQ-VQ4-UA-C-A-V1V-H3

Code article: 8049050

FESTO



Fiche technique

Caractéristiques	Valeur
Diamètre nominal de la buse Laval	0.7 mm
Dimension modulaire	15 mm
Type de construction du silencieux	ouvert
Position de montage	Indifférente
Caractéristique de l'éjecteur	vide élevé Standard
Finesse de filtration	40 µm
Commande manuelle auxiliaire	Monostable
Fonction intégrée	Impulsion d'éjection électrique Limiteur de débit Transmetteurs de pression Distributeur de mise en circuit électrique Filtre Silencieux ouvert
Structure de construction	Forme en T
Fonction de distributeur	Fermé
Méthode de mesure	Capteur de pression piézorésistif
Pression de service pour débit d'aspiration max.	0.4 MPa 58 psi
Pression de service au débit d'aspiration max.	4 bar
Pression de service	0.2 MPa...0.7 MPa 2 bar...7 bar 29 psi...101.5 psi
Pression de service pour vide max.	0.45 MPa 4.5 bar 65.25 psi
Vide max.	92 %
Pression de service nominale	0.4 MPa 4 bar 58 psi
Volume d'aspiration max. par rapport à l'atmosphère	17 l/min
Temps de mise sous pression à une pression de service nominale avec impulsion d'éjection	1.2 s
Sortie analogique	0 - 10 V
Plage de tension de service CC	21.6 V...26.4 V

Caractéristiques	Valeur
Facteur de marche	100%
Caractéristiques de bobine	24 V CC : 1,0 W
Certification	c UL us - Listed (OL)
Marquage KC	KC-CEM
Marquage CE (voir la déclaration de conformité)	Selon directive européenne CEM
Marquage UKCA (voir la déclaration de conformité)	selon les prescriptions UK pour la CEM
Fluide de service	Air comprimé selon ISO 8573-1:2010 [7:4:4]
Remarque sur le fluide d'exploitation/commande	Fonctionnement lubrifié impossible
Classe de protection anticorrosion CRC	2 - Effets de corrosion moyens
Conformité PWIS	VDMA24364-B1/B2-L
Température du fluide	0 °C...50 °C
Niveau de pression sonore à pression service nominale	61 dB(A)
Degré de protection	IP40
Température ambiante	0 °C...50 °C
Poids du produit	88 g
Plage de tension d'alimentation CC du capteur	18 V...30 V
Plage de mesure de la pression	-0.1 MPa...0 MPa -1 bar...0 bar -14.5 psi...0 psi
Raccord électrique d'entrée, fonction	Impulsion d'éjection Génération de vide
Raccord électrique, entrée, type de raccord	2x connecteur mâle
Raccord électrique d'entrée, connectique	Plan de pose H
Raccord électrique d'entrée, nombre de pôles/fils	2
Raccord électrique d'entrée, type de fixation	Verrouillage par enclenchement
Raccord électrique, sortie, fonction	Capteur
Raccord électrique de sortie, type de raccord	Câble
Raccord électrique de sortie, connectique	extrémité nue
Raccord électrique de sortie, nombre de pôles/fils	3
Caractéristiques des câbles	compatible avec la chaîne porte-câbles
Diamètre de câble	2.9 mm
Tolérance diamètre de câble	± 0,1 mm
Longueur de câble	2.5 m
Section nominale du fil	0.14 mm ²
Mode de fixation	avec trou débouchant
Raccord pneumatique 1	pour tuyau de Ø extérieur de 4 mm
Raccord pneumatique 3	Silencieux ouvert
Raccord de vide	pour tuyau de Ø extérieur de 4 mm
Couleur de gaine de câble	Gris
Matériau filetage de raccordement	POM
Note sur le matériau	Conforme à RoHS
Matériau joints d'étanchéité	NBR
Matériau de la buse réceptrice	POM
Matériau du filtre	POM
Matériau du boîtier	Renforcé de polyamide
Matériau de gaine du câble	PVC
Matériau vis de réglage	Acier
Matériau du silencieux	Renforcé de PA PE
Matériau de vis	Acier
Matériau de buse émettrice	Alliage d'aluminium corroyé