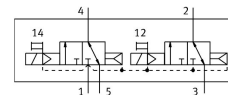
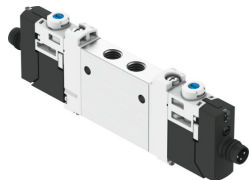


# ÉlectrodistIBUTEUR VUVG-LK10-T32C-AT-M7-1R8L-S

Code article: 8042550

**FESTO**



## Fiche technique

Caractéristiques	Valeur
Fonction de distributeur	2x3/2 monostable fermé
Mode d'actionnement	électrique
Taille du distributeur	10 mm
Débit nominal normal (normalisé selon DIN 1343)	280 l/min
Raccord de travail pneumatique	M7
Tension de service	24 V DC
Pression de service	0.15 MPa...0.7 MPa 1.5 bar...7 bar
Structure de construction	Piston tiroir avec bague d'étanchéité
Type de rappel	ressort pneumatique
Certification	c UL us - Recognized (OL)
Certificat de l'organisme d'émission	UL MH19482
Degré de protection	IP65
Fonction d'échappement	Réduction possible
Principe d'étanchéité	souple
Position de montage	Indifférente
Commande manuelle auxiliaire	Bistable Monostable
Mode de pilotage	piloté
Alimentation en air de pilotage	interne
Sens d'écoulement	Irréversible
Chevauchement	recouvrement positif
Témoin d'état du signal	LED
Fréquence de commutation max.	2 Hz
Temps de commutation désactivé	14 ms
Temps de commutation activé	12 ms
Facteur de marche	100%
Impulsion de test positive max. pour signal 0	1600 µs
Impulsion de test négative max. pour signal 1	3000 µs
Caractéristiques de bobine	24 V CC : 0,8 W
Fluctuations de tension admissibles	+/- 10 %
Fluide de service	Air comprimé selon ISO 8573-1:2010 [7:4:4]

Caractéristiques	Valeur
Remarque sur le fluide d'exploitation/commande	Fonctionnement lubrifié possible (requis pour la suite du fonctionnement)
Résistance aux vibrations	Contrôle d'utilisation mobile avec degré de sévérité 1 selon FN 942017-4 et EN 60068-2-6
Résistance aux chocs	Essai de choc avec degré de sévérité 1 selon FN 942017-5 et EN 60068-2-27
Classe de protection anticorrosion CRC	0 - Aucun effet de corrosion
Conformité PWIS	VDMA24364-Zone III
Température du fluide	-5 °C...50 °C
Fluide de pilotage	Air comprimé selon ISO 8573-1:2010 [7:4:4]
Température ambiante	-5 °C...50 °C
Poids du produit	55 g
Raccord électrique	3 pôles M8x1 codage A selon EN 61076-2-104 Connecteur mâle
Mode de fixation	Sur embase de raccordement avec trou débouchant
Raccord pneumatique 2	M7
Raccord pneumatique 4	M7
Note sur le matériau	Conforme à RoHS
Matériau joints d'étanchéité	HNBR NBR
Matériau du boîtier	Alliage d'aluminium corroyé