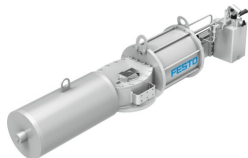


Vérin oscillant DFPD-HD-9000-

Code article: 8042201

FESTO



Fiche technique

Caractéristiques	Valeur
Taille du servovérin	9000
Plan de pose des flasques	F25
Ø du piston	235 mm 280 mm 335 mm 385 mm 435 mm
Angle d'oscillation	90 deg
Plage de réglage de la fin de course pour 0°	-5 deg...5 deg
Plage de réglage de la fin de course pour l'angle d'oscillation nominal	-5 deg...5 deg
Profondeur du connecteur d'arbre	160 mm
Norme relative au raccord de vanne	ISO 5211
Amortissement	Pas d'amortissement
Position de montage	Indifférente horizontale
Mode de fonctionnement	à double effet à simple effet
Structure de construction	Mécanisme à palonnier
Détection de position	Optique
Sens de fermeture	fermeture à droite fermeture à gauche
Certifié pour la fonction de sécurité selon les normes ISO 13849 et CEI 61508 (SIL)	Le produit peut être utilisé dans SRP/CS jusqu'à SIL 2 Low Demand
Pression de service	0.1 MPa...0.85 MPa 1 bar...8.5 bar 14.5 psi...123.25 psi
Pression de service nominale	0.3 MPa...0.6 MPa 3 bar...6 bar 43.5 psi...87 psi
Marquage CE (voir la déclaration de conformité)	selon la directive européenne relative à la protection antidéflagrante (ATEX)
Marquage UKCA (voir la déclaration de conformité)	selon les prescriptions UK EX
Protection contre l'explosion	Zone 1 (ATEX) Zone 2 (ATEX) Zone 21 (ATEX) Zone 22 (ATEX)

Caractéristiques	Valeur
Certificat de l'organisme d'émission	TÜV Nord 212170802
Catégorie ATEX gaz	II 2G
Catégorie ATEX poussière	II 2D
Mode de protection contre l'inflammation gaz	Ex h IIB T6...T4 Gb X
Mode de protection contre l'inflammation de poussière	Ex h IIC T85°C...T105°C Db X
Température ambiante Ex	-20 °C ≤ Ta ≤ +80 °C
Fluide de service	Air comprimé selon ISO 8573-1:2010 [7:4:4]
Remarque sur le fluide d'exploitation/commande	Point de rosée au moins 10 °C en dessous de la température ambiante et du fluide Fonctionnement lubrifié possible (requis pour la suite du fonctionnement)
Classe de protection anticorrosion CRC	0 - Aucun effet de corrosion
Conformité PWIS	VDMA24364-Zone III
Degré de protection	IP66M IP67M
Température ambiante	-20 °C...80 °C
Note relative au couple de torsion	Le couple de torsion de l'actionneur ne doit pas être supérieur au couple de torsion maximal autorisé dans la norme ISO 5211, par rapport à la taille de la flasque de fixation et du coupleur.
Couple de sortie maximal	9000 Nm
Poids du produit	162 g...580 g
Connecteur d'arbre	V60
Raccord pneumatique	G1/2 G1
Note sur le matériau	Conforme à RoHS
Matériau de la culasse arrière	Acier
Matériau de vis de butée	Acier
Matériau du connecteur femelle	Bronze PTFE
Matériau joints d'étanchéité	NBR TPE-U (PU)
Matériau ressort	Acier à ressorts
Matériau de la barre à ressorts	Acier, chromé dur
Matériau du boîtier	Acier
Matériau du piston	Acier
Matériau tige de piston	Acier, chromé dur
Matériau du tirant	Acier
Matériau du tube de vérin	Acier nickelé