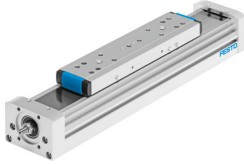


Axe à vis à billes ELGA-BS-KF-120-200-0H-10P-ML

Code article: 8041837

FESTO



Fiche technique

Caractéristiques	Valeur
Course utile	200 mm
Taille	120
Réserve de course	0 mm
Diamètre de la vis	25 mm
Pas de la vis	10 mm/U
Position de montage	Indifférente
Guidage	Guidage à recirculation de billes
Structure de construction	Axe linéaire électrique avec vis à recirculation de billes
Type de moteur	Moteur pas à pas Servomoteur
Type de vis	Vis à circulation de billes
Principe du système de mesure de déplacement	incrémentiel
Accélération max.	15 m/s ²
Vitesse de rotation max.	3600 1/min
Vitesse maximale max.	0.6 m/s
Répétabilité	±0,02 mm
Facteur de marche	100%
Conformité PWIS	VDMA24364-Zone III
Degré de protection	IP40
Température ambiante	-10 °C...60 °C
Moments d'inertie de surface 2e degré ly	1240000 mm ⁴
Moments d'inertie de surface 2e degré lz	3800000 mm ⁴
Couple de marche à vide à la vitesse de positionnement maximale	1.33 Nm
Couple de marche à vide à la vitesse de positionnement minimale	1 Nm
Force max. Fy	5500 N
Force max. Fz	6890 N
Force Fy max. axe total	5500 N
Force Fz max. axe total	6890 N
Fy pour une durée de vie théorique de 100 km (uniquement du point de vue du guidage)	20240 N

Caractéristiques	Valeur
Fz pour une durée de vie théorique de 100 km (uniquement du point de vue du guidage)	25355 N
Couple max. Mx	104 Nm
Couple max. My	680 Nm
Couple max. Mz	680 Nm
Moment Mx max. axe total	104 Nm
Moment My max. axe total	680 Nm
Moment Mz max. axe total	680 Nm
Mx pour une durée de vie théorique de 100 km (uniquement du point de vue du guidage)	383 Nm
My pour une durée de vie théorique de 100 km (uniquement du point de vue du guidage)	2502 Nm
Mz pour une durée de vie théorique de 100 km (uniquement du point de vue du guidage)	2502 Nm
Distance entre la surface du chariot et le centre du guidage	87 mm
Force radiale max. au niveau arbre d'entraînement	500 N
Poussée max. Fx	3400 N
Moment d'inertie de torsion It	247000 mm ⁴
Moment d'inertie JH par mètre de course	2.756 kgcm ²
Moment d'inertie de masse JL par kg de charge utile	0.0253 kgcm ²
Moment d'inertie de masse JO	1.038 kgcm ²
Constante d'avance	10 mm/U
Durée de vie de référence	5000 km
Masse déplacée	4459 g
Poids additionnel par 10 mm de course	101 g
Fléchissement dynamique (charge en mouvement)	0,05 % de la longueur de l'axe, maximum 0,5 mm
Fléchissement statique (charge immobile)	0,1 % de la longueur de l'axe
Matériau de la culasse arrière	Alliage d'aluminium corroyé Anodisé
Matériau profilé	Alliage d'aluminium corroyé Anodisé
Note sur le matériau	Conforme à RoHS
Matériau bande protectrice	Bande d'acier inoxydable
Matériau de la culasse d'actionneur	Alliage d'aluminium corroyé Anodisé
Matériau du guidage du chariot	Acier
Matériau de rail de guidage	Acier
Matériau du chariot	Alliage d'aluminium corroyé Anodisé
Matériau d'écrou de broche	Acier
Matériau vis	Acier