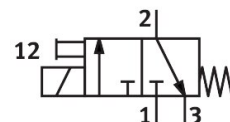
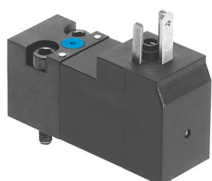


Électro distributeur

VSCS-B-M32-MD-WA-3AC1-8

Code article: 8040574

FESTO



Fiche technique

Caractéristiques	Valeur
Fonction de distributeur	3/2 monostable fermé
Mode d'actionnement	électrique
Largeur	15 mm
Débit nominal normal (normalisé selon DIN 1343)	13.5 l/min
Raccord de travail pneumatique	Embase de 15 mm selon ISO 15218
Tension de service	230 V AC
Pression de service	0.15 MPa...0.8 MPa 1.5 bar...8 bar 21.75 psi...116 psi
Type de rappel	ressort mécanique
Marquage CE (voir la déclaration de conformité)	Selon la directive européenne relative aux basses tensions
Marquage UKCA (voir la déclaration de conformité)	selon les prescriptions UK pour les équipements électriques
Degré de protection	IP65
Principe d'étanchéité	souple
Position de montage	Indifférente
Conforme à la norme	ISO 15218
Commande manuelle auxiliaire	Bistable Monostable
Mode de pilotage	Direct
Sens d'écoulement	Irréversible
Chevauchement	recouvrement négatif
Note concernant la dynamisation forcée	Fréquence de commutation minimale 1/semaine
Temps de commutation désactivé	35 ms
Temps de commutation activé	8 ms
Facteur de marche	100%
Caractéristiques de bobine	230 V CA : 50/60 Hz, puissance d'appel 1,9 VA, puissance de maintien 1,3 VA
Fluctuations de tension admissibles	+/- 10 %
Fluide de service	Air comprimé selon ISO 8573-1:2010 [7:4:4]
Remarque sur le fluide d'exploitation/commande	Fonctionnement lubrifié possible (requis pour la suite du fonctionnement)
Résistance aux vibrations	Contrôle d'utilisation mobile avec degré de sévérité 1 selon FN 942017-4 et EN 60068-2-6

Caractéristiques	Valeur
Résistance aux chocs	Essai de choc avec degré de sévérité 1 selon FN 942017-5 et EN 60068-2-27
Classe de protection anticorrosion CRC	2 - Effets de corrosion moyens
Conformité PWIS	VDMA24364-C1-L
Température du fluide	-5 °C...50 °C
Température ambiante	-5 °C...50 °C
Raccord électrique	Forme C selon DIN EN 175301-803
Raccord pneumatique 1	Embase
Raccord pneumatique 2	Embase
Raccord pneumatique 3	Embase
Note sur le matériau	Conforme à RoHS
Matériau joints d'étanchéité	NBR