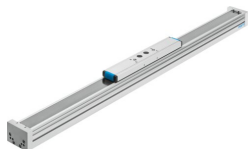


Axe de guidage

ELFA-RF-70- -

Code article: 8037967

FESTO



Fiche technique

Caractéristiques	Valeur
Course utile	50 mm...7000 mm
Taille	70
Position de montage	Indifférente
Guidage	Guidage à rouleaux
Structure de construction	Guidage
Accélération max.	50 m/s ²
Vitesse maximale max.	10 m/s
Classe de protection anticorrosion CRC	0 - Aucun effet de corrosion
Conformité PWIS	VDMA24364-Zone III
Degré de protection	IP40
Température ambiante	-10 °C...60 °C
Moments d'inertie de surface 2e degré Iy	139140 mm ⁴
Moments d'inertie de surface 2e degré Iz	433100 mm ⁴
Force max. Fy	500 N
Force max. Fz	500 N
Résistance au déplacement max. en marche à vide	25 N
Couple max. Mx	11 Nm
Force Fy max. axe total	500 N
Force Fz max. axe total	500 N
Moment Mx max. axe total	11 Nm
Durée de vie de référence	10000 km
Fy pour une durée de vie théorique de 100 km (uniquement du point de vue du guidage)	2320 N
Fz pour une durée de vie théorique de 100 km (uniquement du point de vue du guidage)	2320 N
Mx pour une durée de vie théorique de 100 km (uniquement du point de vue du guidage)	51 Nm
Poids additionnel par 10 mm de course	30.54 g
Fléchissement dynamique (charge en mouvement)	0,05 % de la longueur de l'axe, maximum 0,5 mm
Fléchissement statique (charge immobile)	0,1 % de la longueur de l'axe
Mode de fixation	Avec accessoires

Caractéristiques	Valeur
Matériau de la culasse arrière	Alliage d'aluminium corroyé Anodisé
Matériau profilé	Alliage d'aluminium corroyé Anodisé
Note sur le matériau	Conforme à RoHS
Matériau bande protectrice	Bande d'acier inoxydable
Matériau du guidage	Acier
Matériau du chariot	Alliage d'aluminium corroyé Anodisé