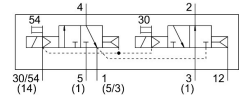


Électrodistributeur VSVA-B-T32W-AZTR-D1-1T1L

Code article: 8034773

FESTO



Fiche technique

Caractéristiques	Valeur
Fonction de distributeur	2x3/2 monostable ouvert/fermé
Mode d'actionnement	électrique
Largeur	42 mm
Débit nominal normal (normalisé selon DIN 1343)	1200 l/min
Raccord de travail pneumatique	Embase de taille 1 selon ISO 5599-2 G3/8
Tension de service	24 V DC
Pression de service	-0.09 MPa...1 MPa -0.9 bar...10 bar
Structure de construction	Vanne de piston
Certification	c UL us - Recognized (OL)
Degré de protection	IP65 NEMA 4
Fonction d'échappement	Réduction possible via une embase avec limiteur de débit via une embase unitaire
Principe d'étanchéité	souple
Position de montage	Indifférente
Commande manuelle auxiliaire	bistable avec accessoires Monostable
Mode de pilotage	piloté
Alimentation en air de pilotage	externe
Sens d'écoulement	Exclusivement réversible
Témoin d'état du signal	LED
Pression de pilotage MPa	0.3 MPa...1 MPa
Pression de pilotage	3 bar...10 bar
Débit du distributeur	1400 l/min
Débit du distributeur sur embase unitaire	1200 l/min
Débit du distributeur, concaténation pneumatique, flux optimisé	1300 l/min
Débit distributeur à enchaînement pneumatique	1200 l/min
Temps de commutation désactivé	28 ms
Temps de commutation activé	34 ms
Impulsion de test positive max. pour signal 0	1600 µs

Caractéristiques	Valeur
Impulsion de test négative max. pour signal 1	1100 µs
Courant nominal d'actionnement par bobine	60 mA jusqu'à 30 ms
Caractéristiques de bobine	24 V CC : 1,3 W
Résistance à la tension de choc	2.5 kV
Degré d'encrassement	3
Fluctuations de tension admissibles	+/- 10 %
Fluide de service	Air comprimé selon ISO 8573-1:2010 [7:4:4]
Remarque sur le fluide d'exploitation/commande	Fonctionnement lubrifié possible (requis pour la suite du fonctionnement)
Résistance aux vibrations	Contrôle d'utilisation mobile avec degré de sévérité 2 selon FN 942017-4 et EN 60068-2-6
Résistance aux chocs	Essai de choc avec degré de sévérité 2 selon FN 942017-5 et EN 60068-2-27
Classe de protection anticorrosion CRC	0 - Aucun effet de corrosion
Conformité PWIS	VDMA24364-B1/B2-L
Humidité relative de l'air	0 - 90 %
Température ambiante	-5 °C...50 °C
Poids du produit	442 g
Raccord électrique	Plug-in selon ISO 5599-2
Mode de fixation	Sur embase
Raccord d'air de pilotage 12/14	Embase de taille 1 selon ISO 5599-2
Raccord d'échappement d'air de pilotage 82/84	Canalisé non canalisé selon la norme au choix :
Raccord pneumatique 1	Embase de taille 1 selon ISO 5599-2
Raccord pneumatique 2	Embase de taille 1 selon ISO 5599-2
Raccord pneumatique 3	Embase de taille 1 selon ISO 5599-2
Raccord pneumatique 4	Embase de taille 1 selon ISO 5599-2
Raccord pneumatique 5	Embase de taille 1 selon ISO 5599-2
Note sur le matériau	Conforme à RoHS
Matériau joints d'étanchéité	FPM HNBR NBR
Matériau du boîtier	Aluminium moulé sous pression PA
Matériau de vis	Acier, galvanisé