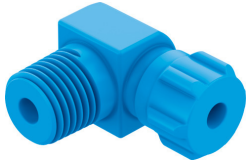


Raccord rapide coudé GCK-1/8-PK-4-KU

Code article: 6267

FESTO



Fiche technique

Caractéristiques	Valeur
Diamètre nominal	2.9 mm
Position de montage	Indifférente
Modèle	Forme coudée
Taille de fût	10
Pression de service sur la plage de température totale	-0.095 MPa...1 MPa -0.95 bar...10 bar -13.775 psi...145 psi
Fluide de service	Air comprimé selon ISO 8573-1:2010 [7:-:-]
Remarque sur le fluide d'exploitation/commande	Fonctionnement lubrifié possible
Conformité PWIS	VDMA24364-B1/B2-L
Température ambiante	-10 °C...60 °C
Raccord pneumatique 1	Filetage R1/8
Raccord pneumatique 2	pour tuyau de Ø extérieur de 6 mm pour raccord cannelé de 4 mm de Ø intérieur avec écrou
Matériau d'écrou-raccord	POM
Matériau du tourillon vissé	POM
Note sur le matériau	Conforme à RoHS