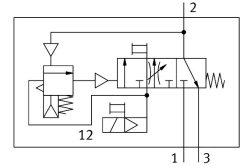


Distributeur de mise en pression et d'échappement rapide MS6-SV-1/2-C-10V24P-S

FESTO

Code article: 578769



Fiche technique

Caractéristiques	Valeur
Série	MS
Taille	6
Dimension modulaire	62 mm
Fonction de sécurité	Mise à l'échappement Prévention d'une mise en marche intempestive (mise sous pression)
Niveau de performance (PL)	Mise à l'échappement/Catégorie 1, niveau de performance PL c Prévention d'une mise en marche intempestive (mise sous pression)/ catégorie 1, niveau de performance PL c
Note concernant la dynamisation forcée	Fréquence de commutation minimale 1/mois
Structure de construction	Vanne de piston
Chevauchement	recouvrement positif
Mode d'actionnement	électrique
Alimentation en air de pilotage	interne
Principe d'étanchéité	souple
Fonction d'échappement	sans étranglement
Commande manuelle auxiliaire	Sur l'électrodistributeur de pilotage : monostable, bistable, sur le distributeur de mise en pression et d'échappement rapide : bistable, à réarmement automatique
Type de rappel	ressort mécanique
Mode de pilotage	piloté
Fonction de distributeur	3/2 monostable fermé Fonction de mise sous pression
Pression de service	0.3 MPa...1 MPa 3 bar...10 bar
Valeur C	23.2 l/sbar
Valeur b	0.4
Débit nominal normal (normalisé selon DIN 1343)	5700 l/min
Débit normal, échappement 6 -> 0 bar	7600 l/min
Temps de commutation désactivé	65 ms
Temps de commutation activé	370 ms
Facteur de marche	100%
Caractéristiques de bobine	24 V CC : 1,8 W
Fluctuations de tension admissibles	+/- 10 %

Caractéristiques	Valeur
Fluide de service	Air comprimé selon ISO 8573-1:2010 [7:4:4]
Remarque sur le fluide d'exploitation/commande	Fonctionnement lubrifié possible (requis pour la suite du fonctionnement)
Classe de protection anticorrosion CRC	2 - Effets de corrosion moyens
Note sur le matériau	Conforme à RoHS
Conformité PWIS	VDMA24364-B1/B2-L
Degré de protection	IP65 avec connecteur femelle
Température du fluide	0 °C...60 °C
Température ambiante	0 °C...60 °C
Température de stockage	-10 °C...60 °C
Résistance aux chocs	Essai de choc avec degré de sévérité 2 selon FN 942017-5 et EN 60068-2-27
Résistance aux vibrations	Contrôle d'utilisation mobile avec degré de sévérité 2 selon FN 942017-4 et EN 60068-2-6
Marquage CE (voir la déclaration de conformité)	Selon directive européenne CEM Selon la directive européenne relative aux machines Selon la directive européenne RoHS
Marquage UKCA (voir la déclaration de conformité)	selon les prescriptions UK pour la CEM selon les prescriptions UK pour les machines selon les prescriptions UK RoHS
Aptitude alimentaire	voir Informations complémentaires sur les matériaux
Mode de fixation	Montage sur tuyauterie Avec accessoires Au choix :
Position de montage	Indifférente
Poids du produit	1006 g
Raccord pneumatique 1	G1/2
Raccord pneumatique 2	G1/2
Raccord pneumatique 3	G3/4
Raccord électrique	4 pôles selon IEC 61076-2-101
Matériau du boîtier	Aluminium moulé sous pression
Matériau joints d'étanchéité	NBR
Matériau tige de piston	Acier inoxydable fortement allié