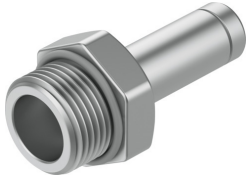


# Raccord enfichable NPQH-D-G14-S10-P10

Code article: 578365

FESTO



## Fiche technique

Caractéristiques	Valeur
Taille	Standard
Diamètre nominal	8 mm
Type d'étanchéité sur le tourillon vissé	Anneau d'étanchéité
Position de montage	Indifférente
Modèle	forme droite
Taille de fût	10
Structure de construction	Principe Push-pull
Pression de service sur la plage de température totale	-0.095 MPa...2 MPa -0.95 bar...20 bar -13.775 psi...290 psi
Note concernant la pression de service	Eau : max. 0,6 MPa à 0 - 50 °C
Certificat de l'organisme d'émission	NSF C0523185
Fluide de service	Air comprimé selon ISO 8573-1:2010 [7:...] Eau (liquide, sans glace)
Remarque sur le fluide d'exploitation/commande	Fonctionnement lubrifié possible
Classe de protection anticorrosion CRC	3 - Effets de corrosion forts
Conformité PWIS	VDMA24364-B1/B2-L
Classe de salle blanche	Elément installé de manière statique, aucune évaluation pertinente possible selon ISO 14644-1
Aptitude alimentaire	voir la déclaration de conformité NSF/ANSI 169
Température ambiante	0 °C...150 °C
Couple de serrage nominal	7.5 Nm
Tolérance du couple de serrage nominal	± 20 %
Poids du produit	15.8 g
Mode de fixation	Six pans extérieurs, SW16
Raccord pneumatique 1	Filetage G1/4
Raccord pneumatique 2	Douille enfichable Ø 10 mm
Note sur le matériau	Conforme à RoHS
Matériau du boîtier	Laiton, chimiquement nickelé
Matériau du joint fileté	FPM