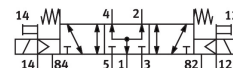


# Électro distributeur VUVS-L20-P53U-MZD-G18-F7

Code article: 575688

FESTO



## Fiche technique

Caractéristiques	Valeur
Fonction de distributeur	5/3 sous pression
Mode d'actionnement	électrique
Taille du distributeur	21 mm
Débit nominal normal (normalisé selon DIN 1343)	600 l/min
Raccord de travail pneumatique	G1/8
Pression de service	-0.09 MPa...1 MPa -0.9 bar...10 bar
Structure de construction	Vanne de piston
Type de rappel	ressort mécanique
Certification	c UL us - Recognized (OL)
Diamètre nominal	4.8 mm
Fonction d'échappement	Réduction possible
Principe d'étanchéité	souple
Position de montage	Indifférente
Commande manuelle auxiliaire	Bistable Monostable
Mode de pilotage	piloté
Alimentation en air de pilotage	externe
Sens d'écoulement	Réversible
Chevauchement	recouvrement positif
Pression de pilotage MPa	0.25 MPa...1 MPa
Pression de pilotage	2.5 bar...10 bar
Valeur b	0.35
Valeur C	2.5 l/sbar
Temps de commutation désactivé	42 ms
Temps de commutation activé	13 ms
Temps de réponse	21 ms
Impulsion de test positive max. pour signal 0	1900 µs
Impulsion de test négative max. pour signal 1	2700 µs
Fluide de service	Air comprimé selon ISO 8573-1:2010 [7:4:4]
Remarque sur le fluide d'exploitation/commande	Fonctionnement lubrifié possible (requis pour la suite du fonctionnement)

Caractéristiques	Valeur
Résistance aux vibrations	Contrôle d'utilisation mobile avec degré de sévérité 2 selon FN 942017-4 et EN 60068-2-6
Résistance aux chocs	Essai de choc avec degré de sévérité 2 selon FN 942017-5 et EN 60068-2-27
Classe de protection anticorrosion CRC	2 - Effets de corrosion moyens
Conformité PWIS	VDMA24364-B1/B2-L
Classe de salle blanche	Classe 6 selon ISO 14644-1
Température du fluide	-10 °C...60 °C
Fluide de pilotage	Air comprimé selon ISO 8573-1:2010 [7:4:4]
Température ambiante	-10 °C...60 °C
Poids du produit	229 g
Mode de fixation	Sur embase de raccordement avec trou débouchant Au choix :
Raccord de trou de ventilation	non canalisé
Raccord d'échappement d'air de pilotage 82	M5
Raccord d'échappement d'air de pilotage 84	M5
Raccord d'air de pilotage 12	M5
Raccord d'air de pilotage 14	M5
Raccord pneumatique 1	G1/8
Raccord pneumatique 2	G1/8
Raccord pneumatique 3	G1/8
Raccord pneumatique 4	G1/8
Raccord pneumatique 5	G1/8
Note sur le matériau	Conforme à RoHS
Matériau joints d'étanchéité	HNBR NBR
Matériau du boîtier	Aluminium moulé sous pression Peint
Matériau du piston tiroir	Acier inoxydable fortement allié
Matériau de vis	Acier, galvanisé