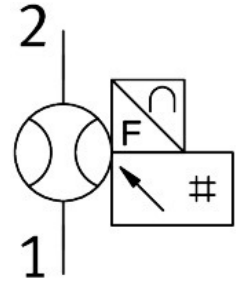


Capteur de débit SFAM-90-5000L-M-2SV-M12

Code article: 573347

FESTO



Fiche technique

Caractéristiques	Valeur
Certification	RCM Mark c UL us - Recognized (OL)
Marquage CE (voir la déclaration de conformité)	Selon directive européenne CEM Selon la directive européenne RoHS
Marquage UKCA (voir la déclaration de conformité)	selon les prescriptions UK pour la CEM selon les prescriptions UK RoHS
Certificat de l'organisme d'émission	UL E322346
Note sur le matériau	Conforme à RoHS
Valeur mesurée	Volume Débit
Sens d'écoulement	Unidirectionnel de gauche à droite
Principe de mesure	thermique
Méthode de mesure	Heat Loss
Valeur de début de plage de mesure de débit	50 l/min
Valeur finale de plage de mesure de débit	5000 l/min
Pression de service	1.6 MPa 16 bar 232 psi
Pression de surcharge	2 MPa 20 bar 290 psi
Fluide de service	Air comprimé selon ISO 8573-1:2010 [7:4:4] Azote
Température du fluide	0 °C...50 °C
Température ambiante	0 °C...50 °C
Température nominale	23 °C
Précision de la valeur de débit	+/- (3 % de la valeur mesurée + 0,3 % FS)
Répétabilité point zéro en ± % PE	0.2 %FS
Répétabilité plage en ± % PE	0.8 %FS
Plage coefficient de température en ± %FS/K	typ. 0,1 % FS/K

Caractéristiques	Valeur
Plage influence de la pression en \pm %FS/bar	0.5 %FS/b.
Sortie de commutation	2 x PNP ou 2 x NPN commutable
Fonction de commutation	Comparateur à fenêtre ou comparateur de seuils, réglable
Fonction des éléments de commutation	Contact NO/NF commutable
Courant de sortie max.	100 mA
Sortie analogique	0 - 10 V
Caractéristiques de débit valeur initiale	0 l/min
Valeur finale de la courbe caractéristique de débit	5000 l/min
Courbe caractéristique de sortie, valeur initiale	0 V
Courbe caractéristique de sortie valeur finale	10 V
Résistance de charge min. de sortie de tension	10 kOhm
Résistance aux courts-circuits	oui
Résistance aux surcharges	Disponible
Plage de tension de service CC	15 V...30 V
Protection contre l'inversion de polarité	Pour tous les raccords électriques
Raccord électrique 1, type de raccord	Connecteur mâle
Raccord électrique 1, connectique	M12x1 codage A selon EN 61076-2-101
Raccord électrique 1, nombre de pôles/fils	5
Raccord électrique 1, type de fixation	Verrouillage par vis
Connexion électrique 1, type de fixation compatible	Compatible avec le verrouillage à vis pivotant
Longueur de câble max.	30 m
Mode de fixation	sur unité de conditionnement
Position de montage	horizontale
Raccord pneumatique	Montage en batterie
Poids du produit	1500 g
Matériau du boîtier	Aluminium moulé sous pression Renforcé de polyamide
Type d'affichage	LCD rétro-éclairé couleur
Unité(s) pouvant être représentée(s)	l l/min m ³ scf scfm
Possibilités de réglage	Apprentissage via écran et touches
Protection contre les manipulations	Code PIN
Plage de réglage des valeurs de seuil	1 %...100 %
Plage de réglage de l'hystérésis	0 %...90 %
Degré de protection	IP65
Chute de pression	40 mbar
Classe de protection	III
Classe de protection anticorrosion CRC	2 - Effets de corrosion moyens
Conformité PWIS	VDMA24364-B1/B2-L