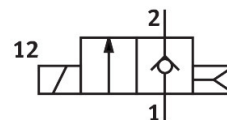
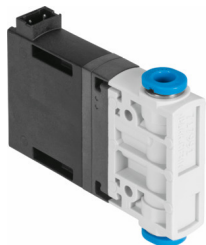


Électro distributeur MHJ9-QS-6-HF/LP

Code article: 567793

FESTO



Fiche technique

Caractéristiques	Valeur
Fonction de distributeur	2/2 monostable fermé
Mode d'actionnement	électrique
Largeur	9 mm
Débit nominal normal (normalisé selon DIN 1343)	160 l/min
Raccord de travail pneumatique	QS-6
Tension de service	24 V DC
Pression de service	0.05 MPa...0.4 MPa 0.5 bar...4 bar 7.25 psi...58 psi
Structure de construction	Distributeur à clapet sans ressort de rappel
Type de rappel	ressort pneumatique
Degré de protection	IP40
Dimension modulaire	9.5 mm
Note concernant le fonctionnement	Ne pas exploiter sans débit. En cas de montage en batterie avec débit max. température ambiante 45 °C.
Principe d'étanchéité	dur
Position de montage	Indifférente
Commande manuelle auxiliaire	aucun
Mode de pilotage	Direct
Sens d'écoulement	Irréversible
Valeur b	0.36
Valeur C	0.66 l/sbar
Fréquence de commutation max.	500 Hz
Temps de commutation arrêté à 4 bar et 24 V à l'état neuf	1 ms 0.4 ms
Temps de commutation arrêté à 4 bar et 48 V à l'état neuf	0.8 ms 0.4 ms
Durée de commutation activée à 4 bar et 12 V à l'état neuf	1.3 ms
Temps de commutation arrêté à 4 bar et 12 V à l'état neuf	0.5 ms
Temps de commutation arrêté à 0,5 bar et 24 V à l'état neuf	0.8 ms 0.5 ms
Tolérance temps de commutation arrêté	+15 %/-25 %

Caractéristiques	Valeur
Tolérance de temps de commutation marche	+/-15 %
Plage de tension de service CC	12 V...53 V
Facteur de marche	100%
Note sur la tension de service	Fonctionnement uniquement avec câble de liaison MHJ9-KMH...
Résistance de bobine	2.5 Ohm
Fluide de service	Air comprimé selon ISO 8573-1:2010 [7:4:4]
Remarque sur le fluide d'exploitation/commande	Fonctionnement lubrifié impossible
Limitation de température ambiante et de température de fluide	En fonction de la fréquence de commutation (voir diagramme)
Classe de protection anticorrosion CRC	2 - Effets de corrosion moyens
Conformité PWIS	VDMA24364-B2-L
Température de stockage	-20 °C...50 °C
Température superficielle autorisée, aimant	120 °C
Température du fluide	-5 °C...60 °C
Température ambiante	-5 °C...60 °C
Poids du produit	30 g
Raccord électrique	2 pôles Connecteur mâle KMH
Mode de fixation	Montage sur tuyauterie avec trou débouchant Au choix :
Raccord pneumatique 1	QS-6
Raccord pneumatique 2	QS-6
Note sur le matériau	Conforme à RoHS
Matériau joints d'étanchéité	HNBR
Matériau du boîtier	Renforcé de polyamide
Matériau de vis	Acier