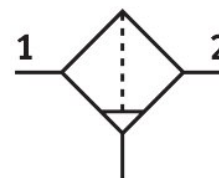


Filtre
MS9-LF-G-EUM
 Code article: 564106

FESTO



Fiche technique

Caractéristiques	Valeur
Taille	9
Série	MS
Position de montage	vertical +/- 5°
Finesse de filtration	40 µm
Purgeur de condensats	Manuelle par rotation
Structure de construction	Filtre fritté avec séparateur centrifuge
Degré de séparation du condensat	75 %
Pression de service	0 bar...20 bar
Fluide de service	Air comprimé selon ISO 8573-1:2010 [-:9:-] Gaz inertes
Classe de protection anticorrosion CRC	2 - Effets de corrosion moyens
Conformité PWIS	VDMA24364-B1/B2-L
Température de stockage	-10 °C...60 °C
Classe de pureté de l'air en sortie	Air comprimé selon ISO 8573-1 :2010 [7 : 8 : 4]
Température du fluide	-10 °C...60 °C
Température ambiante	-10 °C...60 °C
Taille des pores	40 µm
Poids du produit	2000 g
Mode de fixation	Au choix : Assemblage sur tuyauterie Avec accessoires
Matériau de l'obturateur	Renforcé de polyamide
Matériau de rondelle-ressort	POM
Matériau du support de filtre	POM
Note sur le matériau	Conforme à RoHS
Matériau d'embase	Aluminium moulé sous pression
Matériau d'équerre de fixation	Aluminium moulé sous pression
Matériau du filtre	PE
Matériau du boîtier	Aluminium moulé sous pression
Matériau connecteur de modules	Aluminium moulé sous pression
Matériau de cuve	Alliage d'aluminium corroyé
Matériau du joint de la cuve	NBR

Caractéristiques	Valeur
Matériau du hublot de contrôle	PA
Matériau clapet de séparation	POM