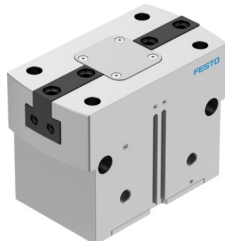


Pince à serrage parallèle HGPT-80-A-B-F-G2

Code article: 560239

FESTO



Fiche technique

| Caractéristiques | Valeur |
|--|---|
| Taille | 80 |
| Course par mors de pince | 12.5 mm |
| Précision de remplacement max. | 0.2 mm |
| Jeu angulaire max. du mors de pince ax, ay | 0.1 deg |
| Jeu max. des mors de pince Sz | 0.02 mm |
| Symétrie en rotation | 0.2 mm |
| Répétabilité de la pince | 0.05 mm |
| Nombre de mors de pince | 2 |
| Mode d'entraînement | pneumatique |
| Position de montage | Indifférente |
| Mode de fonctionnement | à double effet |
| Fonction de la pince | Parallèle |
| Sécurité de préhension | à la fermeture |
| Structure de construction | Plan incliné cycle de travail à guidage forcé |
| Détection de position | Pour capteur de proximité |
| Pression de service | 4 bar...8 bar |
| Pression de service d'air de barrage | 0 bar...0.5 bar |
| Fréquence de travail max. de la pince | 2 Hz |
| Temps d'ouverture min. sous 6 bar | 362 ms |
| Temps de fermeture min. sous 6 bar | 178 ms |
| Masse max. par doigt de pince externe | 1830 g |
| Fluide de service | Air comprimé selon ISO 8573-1:2010 [7:4:4] |
| Remarque sur le fluide d'exploitation/commande | Fonctionnement lubrifié possible (requis pour la suite du fonctionnement) |
| Classe de protection anticorrosion CRC | 2 - Effets de corrosion moyens |
| Conformité PWIS | VDMA24364-B1/B2-L |
| Degré de protection | IP40 |
| Température ambiante | 5 °C...60 °C |
| Moment d'inertie de masse | 238.336 kgcm ² |
| Force max. sur le mors de pince Fz statique | 7000 N |
| Couple max. sur le mors de pince Mx statique | 180 Nm |

| Caractéristiques | Valeur |
|---|---|
| Couple max. sur le mors de pince My statique | 220 Nm |
| Couple max. sur le mors de pince Mz statique | 170 Nm |
| Intervalle de relubrification des éléments de guidage | 5 MioCyc |
| Poids du produit | 6287 g |
| Mode de fixation | Au choix : avec taraudage et douille de centrage Avec trou débouchant et douille de centrage Avec trou débouchant et goupille cylindrique Par taraudage et goupille cylindrique |
| Raccord pneumatique d'air de barrage | M5 |
| Raccord pneumatique | G1/4 |
| Note sur le matériau | Conforme à RoHS |
| Matériau du capuchon d'obturation | Acier inoxydable fortement allié |
| Matériau du boîtier | Aluminium anodisé |
| Matériau mors de pince | Acier trempé |