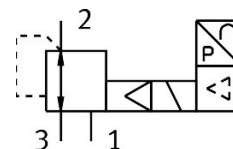


# Réducteur de pression proportionnelle VPPE-3-1-1/8-2-420-E1

Code article: 557774

**FESTO**



## Fiche technique

Caractéristiques	Valeur
Diamètre nominal de mise sous pression	5 mm
Diamètre nominal de l'échappement	2.5 mm
Mode d'actionnement	électrique
Principe d'étanchéité	souple
Position de montage	Indifférente De préférence en position verticale
Structure de construction	Régulateur à membrane à pilotage direct
Résistance aux courts-circuits	pour toutes les connexions électriques
Instruction de sécurité	Position de sécurité VPPE : en cas de rupture du câble d'alimentation, la pression de sortie est maintenue sans régulation.
Protection contre l'inversion de polarité	Pour tous les raccords électriques
Type de rappel	ressort mécanique
Mode de pilotage	piloté
Fonction de distributeur	Réducteur de pression proportionnelle 3 voies
Type d'affichage	Affichage à LED 3 chiffres
Plage de réglage de pression MPa	0.002 MPa...0.2 MPa
Plage de réglage de pression	0.02 bar...2 bar
Pression d'alimentation 1	3 bar...4 bar
Pression d'entrée 1 MPa	0.3 MPa...0.4 MPa
Hystérésis max. de pression	0.002 MPa 0.02 bar 0.29 psi
Débit nominal normal (normalisé selon DIN 1343)	310 l/min
Plage de tension de service CC	21.6 V...26.4 V
Consommation max.	160 mA
Facteur de marche	100%
Puissance absorbée électrique max.	4.2 W
Ondulation résiduelle	10 %
Sortie de commutation	PNP
Portée du signal de sortie analogique	4 - 20 mA
Portée de signal d'une entrée analogique	4 - 20 mA

Caractéristiques	Valeur
Fluide de service	Air comprimé selon ISO 8573-1:2010 [7:4:4] Gaz inertes
Remarque sur le fluide d'exploitation/commande	Fonctionnement lubrifié impossible
Certification	RCM Mark c UL us - Listed (OL)
Marquage KC	KC-CEM
Marquage CE (voir la déclaration de conformité)	Selon directive européenne CEM Selon la directive européenne RoHS
Marquage UKCA (voir la déclaration de conformité)	selon les prescriptions UK pour la CEM selon les prescriptions UK RoHS
Certificat de l'organisme d'émission	UL E322346
Classe de protection anticorrosion CRC	2 - Effets de corrosion moyens
Conformité PWIS	VDMA24364-B2-L
Température du fluide	10 °C...50 °C
Degré de protection	IP65
Température ambiante	0 °C...60 °C
Poids du produit	390 g
Linéarité	1 %FS
Hystérésis	1 %FS
Répétabilité	0.5 %FS
Précision totale	1,5 %FS
Coefficient de température	0.04 %/K
Raccord électrique	5 pôles M12 Connecteur mâle
Mode de fixation	avec trou débouchant
Raccord pneumatique 1	G1/8
Raccord pneumatique 2	G1/8
Raccord pneumatique 3	G1/8
Note sur le matériau	Conforme à RoHS
Matériau du boîtier	Alliage d'aluminium corroyé, anodisé