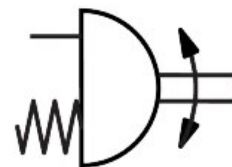
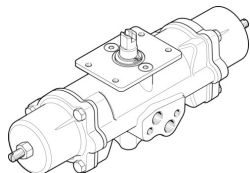


Vérin oscillant
DAPS-0015-090-RS3-F03-CR
Code article: 552877

FESTO



Fiche technique

Caractéristiques	Valeur
Taille du servovérin	0015
Plan de pose des flasques	F03
Angle d'oscillation	90 deg
Profondeur du connecteur d'arbre	10.2 mm
Amortissement	Pas d'amortissement
Position de montage	Indifférente
Mode de fonctionnement	à simple effet
Structure de construction	Mécanisme à palonnier
Détection de position	sans
Sens de fermeture	fermeture à droite
Niveau d'intégrité de sécurité (SIL)	Jusqu'à SIL 2 High Demand mode Jusqu'à SIL 2 low demand mode
Pression de raccordement pour force du ressort	0.42 MPa
Pression de raccordement pour une raideur du ressort	4.2 bar
Pression de service	0.42 MPa...0.84 MPa 4.2 bar...8.4 bar
Pression de service nominale	0.56 MPa 5.6 bar
Marquage CE (voir la déclaration de conformité)	selon la directive européenne relative à la protection antidéflagrante (ATEX)
Marquage UKCA (voir la déclaration de conformité)	selon les prescriptions UK EX
Protection contre l'explosion	Zone 1 (ATEX) Zone 2 (ATEX) Zone 21 (ATEX) Zone 22 (ATEX)
Certificat de l'organisme d'émission	TÜV Nord 212170801
Catégorie ATEX gaz	II 2G
Catégorie ATEX poussière	II 2D
Mode de protection contre l'inflammation gaz	Ex h IIC T6...T3 Gb X
Mode de protection contre l'inflammation de poussière	Ex h IIIC T85°C...T200°C Db X
Température ambiante Ex	-20 °C ≤ Ta ≤ +60 °C
Fluide de service	Air comprimé selon ISO 8573-1:2010 [7:4:4]
Remarque sur le fluide d'exploitation/commande	Fonctionnement lubrifié possible (requis pour la suite du fonctionnement)

Caractéristiques	Valeur
Classe de protection anticorrosion CRC	3 - Effets de corrosion forts
Conformité PWIS	VDMA24364-B1/B2-L
Température ambiante	-20 °C...80 °C
Couple de torsion sous pression de service nominale et angle d'oscillation de 0°	17.6 Nm
Couple sous pression de service nominale et angle d'oscillation de 50°	9.3 Nm
Couple sous pression de service nominale et angle d'oscillation de 90°	13.8 Nm
Couple du retour par ressort à l'angle d'oscillation 0°	7.5 Nm
Couple du retour par ressort à l'angle d'oscillation 50°	5.6 Nm
Couple du retour par ressort à angle de pivotement 90°	11.3 Nm
Force du ressort	3
Consommation d'air à 6 bar par cycle 0° angle de pivotement nominal-0	0.6 l
Poids du produit	1600 g
Connecteur d'arbre	T9
Raccord pneumatique	G1/8
Note sur le matériau	Conforme à RoHS
Matériau du couvercle	Acier inoxydable fortement allié
Référence matériaux du couvercle	1.4408
Matériau joints d'étanchéité	FPM NBR PUR
Matériau du boîtier	acier inoxydable fortement allié
Référence matériau du boîtier	1.4408
Matériau de vis	acier inoxydable fortement allié
Matériau d'arbre	Acier inoxydable fortement allié
Référence matériau d'arbre	1.4301