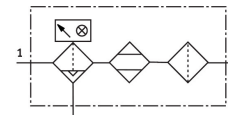


Déshydrateur à adsorption PDAD-13-G3/8

Code article: 552171

FESTO



Fiche technique

Caractéristiques	Valeur
Position de montage	verticale horizontale
Structure de construction	déshydrateur à adsorption à régénération à froid
Pression d'alimentation 1	4 bar...16 bar
Puissance absorbée à 24 VCC	9.6 W
Puissance absorbée en 230 VAC	16 VA
Degré d'encrassement	2
Marquage KC	KC-CEM
Marquage CE (voir la déclaration de conformité)	Selon directive européenne CEM Selon la directive européenne relative aux basses tensions
Marquage UKCA (voir la déclaration de conformité)	selon les prescriptions UK pour la CEM selon les prescriptions UK pour les équipements électriques
Fluide de service	Air comprimé selon ISO 8573-1:2010 [6:::4]
Remarque sur le fluide d'exploitation/commande	Fonctionnement lubrifié impossible pas d'eau sous forme liquide
Point de rosée sous pression	-40 °C
Point de rosée sous débit réduit	-70 °C
Classe de protection anticorrosion CRC	2 - Effets de corrosion moyens
Conformité PWIS	VDMA24364-B1/B2-L
Température de stockage	-20 °C...60 °C
Classe de pureté de l'air en sortie	Air comprimé selon ISO 8573-1:2010 [2:1:2] à -70 °C Air comprimé selon ISO 8573-1:2010 [2:2:2] à -40 °C
Température du fluide	2 °C...50 °C
Degré de protection	IP65
Classe de protection	II
Catégorie de surtension	II
Température ambiante	5 °C...50 °C
Poids du produit	14000 g
Raccord électrique 1, fonction	Alimentation électrique AC
Raccord électrique 1, type de raccord	Connecteur femelle
Raccord électrique 1, connectique	Plan de pose de type C conforme aux standards industriels 9,4 mm
Raccord électrique 1, nombre de pôles/fils	3
Raccord électrique 1, pôles/fils connectés	2

Caractéristiques	Valeur
Raccord électrique 2, fonction	Alimentation électrique DC
Raccord électrique 2, type de connexion	Connecteur femelle
Raccord électrique 2, technologie de raccordement	Plan de pose de type C conforme aux standards industriels 9,4 mm
Raccord électrique 2, nombre de pôles/fils	4
Raccord électrique 2, pôles/fils connectés	2
Mode de fixation	Avec accessoires
Raccord pneumatique 1	G3/8
Raccord pneumatique 2	G3/8
Note sur le matériau	Conforme à RoHS
Matériau du boîtier	Alliage d'aluminium corroyé