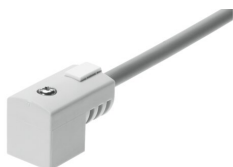


Câble à connecteur femelle KMEB-3-24-2.5

Code article: 547270

FESTO



Fiche technique

Caractéristiques	Valeur
Position de montage	Indifférente
Poids du produit	120 g
Raccord électrique 1	Connecteur femelle, selon EN 175301-803, forme C
Raccord électrique 1, conception	carrée
Raccord électrique 1, type de raccord	Connecteur femelle
Raccord électrique 1, départ de câble	coudé
Raccord électrique 1, note concernant le départ de câble	90°
Raccord électrique 1, nombre de pôles/fils	2
Raccord électrique 1, type de fixation	sur électrodistIBUTEUR avec vis centrale M2,5
Raccord électrique 2, technologie de raccordement	extrémité nue
Raccord électrique 2, nombre de pôles/fils	2
Tension de service nominale CC	24 V
Protection contre l'inversion de polarité	Pour tous les raccords électriques
Raccordement du câble de protection	non disponible
Longueur de câble	2.5 m
Caractéristiques des câbles	Standard
Diamètre de câble	5.2 mm
Composition du câble	2 x 0,75 mm²
Extrémités de fils	Cosse
Degré de protection	IP65 selon CEI 60529
Température ambiante	-20 °C...80 °C
Marquage CE (voir la déclaration de conformité)	Selon la directive européenne RoHS
Marquage UKCA (voir la déclaration de conformité)	selon les prescriptions UK RoHS
Conformité PWIS	VDMA24364-B2-L
Degré d'encrassement	3
Classe de protection anticorrosion CRC	1 - faibles effets de corrosion
Matériau de gaine du câble	PVC
Matériau du boîtier	PC
Matériau joints d'étanchéité	NBR
Matériau des contacts à fiche	Alliage de cuivre argenté