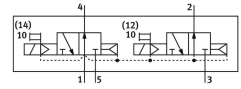
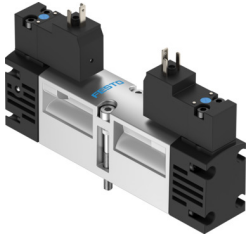


# Électro distributeur VSVA-B-T32U-AH-A2-3AC1

Code article: 547211

FESTO



## Fiche technique

| Caractéristiques                                  | Valeur  |
|---|---|
| Fonction de distributeur                          | 2x3/2 monostable ouvert   |
| Mode d'actionnement                               | électrique  |
| Taille du distributeur                            | 18 mm   |
| Débit nominal normal (normalisé selon DIN 1343)   | 400 l/min   |
| Raccord de travail pneumatique                    | Embase de 18 mm selon ISO 15407-1<br>Embase de taille 02 selon VDMA 24563<br>G1/8 |
| Tension de service                                | 230 V AC  |
| Pression de service                               | 0.2 MPa...1 MPa<br>2 bar...10 bar   |
| Structure de construction                         | Vanne de piston   |
| Type de rappel                                    | ressort pneumatique   |
| Marquage CE (voir la déclaration de conformité)   | Selon la directive européenne relative aux basses tensions                        |
| Marquage UKCA (voir la déclaration de conformité) | selon les prescriptions UK pour la CEM  |
| Degré de protection                               | IP65<br>NEMA 4  |
| Diamètre nominal                                  | 5 mm  |
| Fonction d'échappement                            | Réduction possible  |
| Principe d'étanchéité                             | souple  |
| Position de montage                               | Indifférente  |
| Conforme à la norme                               | ISO 15407-1<br>VDMA 24563   |
| Commande manuelle auxiliaire                      | Monostable  |
| Mode de pilotage                                  | piloté  |
| Alimentation en air de pilotage                   | interne   |
| Sens d'écoulement                                 | Irréversible  |
| Chevauchement                                     | recouvrement positif  |
| Témoin d'état du signal                           | LED   |
| Pression de pilotage MPa                          | 0.3 MPa...1 MPa   |
| Pression de pilotage                              | 3 bar...10 bar  |
| Débit du distributeur                             | 600 l/min   |
| Débit du distributeur sur embase unitaire         | 450 l/min   |
| Débit distributeur à enchaînement pneumatique     | 400 l/min   |

| Caractéristiques                                   | Valeur   |
|--|--|
| Temps de commutation désactivé                     | 21 ms  |
| Temps de commutation activé                        | 13 ms  |
| Facteur de marche                                  | 100%   |
| Caractéristiques de bobine                         | 230 V CA : 50/60 Hz, puissance d'appel 2,9 VA, puissance de maintien 2,1 VA              |
| Fluctuations de tension admissibles                | -15 % / +10 %  |
| Fluide de service                                  | Air comprimé selon ISO 8573-1:2010 [7:4:4]   |
| Remarque sur le fluide d'exploitation/commande     | Fonctionnement lubrifié possible (requis pour la suite du fonctionnement)                |
| Résistance aux vibrations                          | Contrôle d'utilisation mobile avec degré de sévérité 2 selon FN 942017-4 et EN 60068-2-6 |
| Résistance aux chocs                               | Essai de choc avec degré de sévérité 2 selon FN 942017-5 et EN 60068-2-27                |
| Classe de protection anticorrosion CRC             | 0 - Aucun effet de corrosion   |
| Conformité PWIS                                    | VDMA24364-B1/B2-L  |
| Température du fluide                              | -5 °C...50 °C  |
| Humidité relative de l'air                         | 0 - 90 %   |
| Niveau de pression sonore                          | 85 dB(A)   |
| Fluide de pilotage                                 | Air comprimé selon ISO 8573-1:2010 [7:4:4]   |
| Température ambiante                               | -5 °C...50 °C  |
| Couple de serrage max. de fixation du distributeur | 1 Nm   |
| Poids du produit                                   | 174 g  |
| Raccord électrique                                 | Forme C<br>avec fil de protection<br>selon DIN EN 175301-803                             |
| Mode de fixation                                   | Sur embase   |
| Raccord d'air de pilotage auxiliaire 12            | Embase de 18 mm selon ISO 15407-1  |
| Raccord d'air de pilotage 14                       | Embase de 18 mm selon ISO 15407-1  |
| Raccord d'échappement d'air de pilotage 82/84      | Canalisé<br>non canalisé selon la norme  |
| Raccord pneumatique 1                              | Embase de 18 mm selon ISO 15407-1  |
| Raccord pneumatique 2                              | Embase de 18 mm selon ISO 15407-1  |
| Raccord pneumatique 3                              | Embase de 18 mm selon ISO 15407-1  |
| Raccord pneumatique 4                              | Embase de 18 mm selon ISO 15407-1  |
| Raccord pneumatique 5                              | Embase de 18 mm selon ISO 15407-1  |
| Interface de pilotage                              | Selon ISO 15218  |
| Note sur le matériau                               | Conforme à RoHS  |
| Matériau joints d'étanchéité                       | HNBR<br>NBR  |
| Matériau du boîtier                                | Aluminium moulé sous pression  |
| Matériau de vis                                    | Acier<br>Galvanisé   |