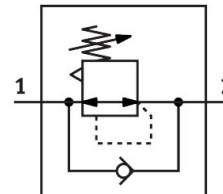
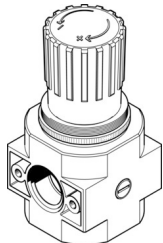


Distributeur de base LR-D-DI-MAXI

Code article: 546511

FESTO



Fiche technique

Caractéristiques	Valeur
Taille	Maxi
Série	D
Sécurité anti-déclenchement	Bouton tournant avec verrouillage
Position de montage	Indifférente
Structure de construction	régulateur à membrane à commande directe
Fonction du régulateur	Pression de sortie constante avec compensation de la pression d'alimentation avec échappement secondaire Avec reflux
Indicateur de pression	Préparé pour G1/4
Pression de service	0.1 MPa...1.6 MPa 1 bar...16 bar
Plage de réglage de pression	0.5 bar...12 bar
Hystérésis max. de pression	0.04 MPa 0.4 bar 5.8 psi
Débit nominal normal (normalisé selon DIN 1343)	848 cfm
Fluide de service	Air comprimé selon ISO 8573-1:2010 [7:4:4] Gaz inertes
Remarque sur le fluide d'exploitation/commande	Fonctionnement lubrifié possible (requis pour la suite du fonctionnement)
Classe de protection anticorrosion CRC	2 - Effets de corrosion moyens
Conformité PWIS	VDMA24364-B1/B2-L
Classe de pureté de l'air en sortie	Air comprimé selon ISO 8573-1:2010 [7:4:4] Gaz inertes
Température du fluide	14 °F...140 °F
Température ambiante	14 °F...140 °F
Poids du produit	46.6 oz
Mode de fixation	Assemblage frontal Assemblage sur tuyauterie Avec accessoires
Note sur le matériau	Conforme à RoHS
Matériau joints d'étanchéité	NBR
Matériau du boîtier	Zinc moulé sous pression

Caractéristiques	Valeur
Matériau diaphragme	NBR