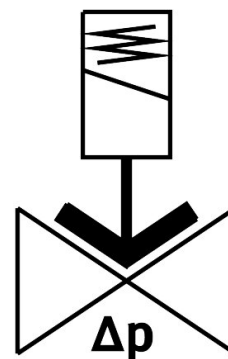
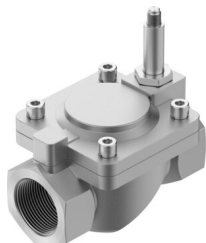


ÉlectrodistIBUTEUR

VZWM-L-M22C-N112-F5-R1

Code article: 546176

FESTO



Fiche technique

Caractéristiques	Valeur
Structure de construction	Distributeur à diaphragme À servocommande
Mode d'actionnement	électrique
Principe d'étanchéité	souple
Position de montage	De préférence en position verticale
Mode de fixation	Assemblage sur tuyauterie
Raccord de vanne	1 1/2 NPT
Raccord électrique	Bobine type MH-... , bobine à commander en tant qu'accessoire
Diamètre nominal	40 mm
Fonction de distributeur	2/2 monostable fermé
Sens d'écoulement	Irréversible
Fluide	Air comprimé selon ISO 8573-1:2010 [7:4:4] Gaz inertes Eau Liquides neutres
Pression des fluides liquides	0.07 MPa...0.6 MPa 0.7 bar...6 bar 10.15 psi...87 psi
Pression des fluides gazeux	0.07 MPa...1 MPa 0.7 bar...10 bar 10.15 psi...145 psi
Pression d'éclatement	4 MPa 40 bar 580 psi
Pression de surcharge	4 MPa 40 bar 580 psi
Pression différentielle	0.07 MPa 0.7 bar 10.15 psi

Caractéristiques	Valeur
Mode de pilotage	piloté
Viscosité max.	22 mm²/s
Température du fluide	-10 °C...60 °C
Température fluides liquides	5 °C...50 °C
Température ambiante	-10 °C...60 °C
Débit Kv	27.4 m³/h
Débit nominal normal (normalisé selon DIN 1343)	26400 l/min
Temps de commutation activé	26 ms
Temps de commutation entrée fluides liquides	1400 ms
Temps de commutation désactivé	20 ms
Temps de commutation de fluides liquides	2000 ms
Valeur b	0.67
Valeur C	82 l/sbar
Note sur le matériau	Conforme à RoHS
Conformité PWIS	VDMA24364-Zone III
Matériau du boîtier	Acier allié moulé
Référence matériau du boîtier	1.4581
Matériau joints d'étanchéité	NBR
Matériau tube d'induit	Acier fortement allié
Poids du produit	2500 g
Marquage CE (voir la déclaration de conformité)	selon la directive européenne sur les dispositifs sous pression
Marquage UKCA (voir la déclaration de conformité)	selon la réglementation britannique pour les appareils sous pression
Classe de protection anticorrosion CRC	3 - Effets de corrosion forts
Couple de serrage max. des vis de couvercle	30 Nm
Couple de serrage max. du filetage de raccordement	540 Nm
Couple de serrage max. de la fixation des bobines	2 Nm